






## STRUGAL S70RP

- Marco de 70 mm.
- Hoja de 77 mm.
- Sección de referencia desde 104,5 mm o 97 mm.
- Esquinas ensambladas con doble escuadra tanto en marcos como en hojas.
- Excelentes prestaciones térmicas y acústicas.
- Herrajes, accesorios y juntas de alta calidad de fabricación propia.
- Estética de líneas rectas y curvas.

- Dormant de 70 mm.
- Ouvrant de 77 mm.
- Section de référence à partir de 104,5 mm ou 97mm.
- Angles assemblés avec double équerre, pour les dormants et les ouvrants.
- Excellentes prestations thermiques et acoustiques.
- Ferrures, accessoires et joints de haute qualité de propre fabrication.
- Esthétique de lignes droites et courbes.

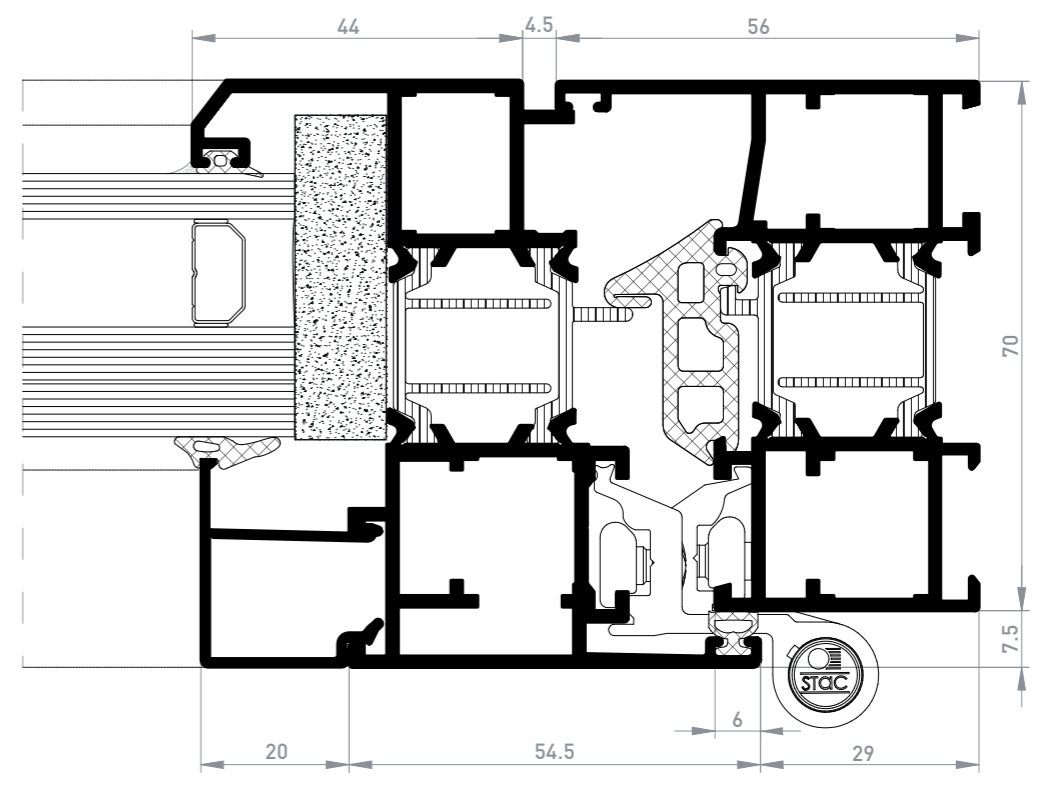
## CARACTERÍSTICAS TÉCNICAS / Caractéristiques Techniques

<b>LONGITUD DE POLIAMIDA</b> Longueur de la polyamide	26 mm																											
<b>ACRISTALAMIENTO</b> Vitrage	<b>HOJA Ouvrant</b> 18 mm - 56 mm	<b>FIJO Dormant</b> 18 mm - 56 mm																										
<b>ESPESOR MEDIO TEÓRICO</b> Épaisseur moyenne théorique	<b>VENTANA Fenêtre</b> 1,5 mm	<b>PUERTA Porte</b> 1,5 mm																										
<b>TRANSMITANCIA TÉRMICA</b> Transmittance thermique	$U_w = 1,4 - 2,7 \text{ W/m}^2\text{K}$	 <p>Valor calculado según norma EN-ISO 10077-1 para distintas configuraciones de vidrio. Para ventana balconera de 2000 x 2180 mm. Rango de vidrios <math>U_g = 0,8 - 2,5 \text{ W/m}^2\text{K}</math> Valeur calculée selon la norme EN-ISO 10077-1 pour différents types de verres. Pour porte-fenêtre de 2000 x 2180 mm. Gamme de verres <math>U_g = 0,8 - 2,5 \text{ W/m}^2\text{K}</math></p>																										
<b>AISLAMIENTO ACÚSTICO</b> Isolation acoustique	$R_w = 32(-1;-5) \text{ dB} - 38(-1;-4) \text{ dB}$																											
<b>PERMEABILIDAD AL AIRE</b> Perméabilité à l'air	<table border="1"> <tr> <td colspan="3">CLASE 1</td> <td colspan="3">CLASE 2</td> <td colspan="3">CLASE 3</td> <td colspan="3">CLASE 4</td> <td>UNE-EN 12207</td> </tr> <tr> <td>1A</td><td>2A</td><td>3A</td> <td>4A</td><td>5A</td><td>6A</td> <td>7A</td><td>8A</td><td>9A</td> <td colspan="3">E750</td> <td>UNE-EN 12208</td> </tr> </table>		CLASE 1			CLASE 2			CLASE 3			CLASE 4			UNE-EN 12207	1A	2A	3A	4A	5A	6A	7A	8A	9A	E750			UNE-EN 12208
CLASE 1			CLASE 2			CLASE 3			CLASE 4			UNE-EN 12207																
1A	2A	3A	4A	5A	6A	7A	8A	9A	E750			UNE-EN 12208																
<b>ESTANQUIDAD AL AGUA</b> Étanchéité à l'eau	<table border="1"> <tr> <td colspan="3">C1</td> <td colspan="3">C2</td> <td colspan="3">C3</td> <td colspan="3">C4</td> <td colspan="3">C5</td> <td>UNE-EN 12210</td> </tr> </table>		C1			C2			C3			C4			C5			UNE-EN 12210										
C1			C2			C3			C4			C5			UNE-EN 12210													
<b>RESISTENCIA AL VIENTO</b> Résistance au vent	<p>Ensayo realizado sobre una ventana de dos hojas practicables de 1230 x 1480 mm. Essai réalisé sur une fenêtre de deux ouvrants à la française de 1230 x 1480 mm.</p>																											

<b>APERTURAS</b> Ouvertures	<b>APERTURA INTERIOR</b> Ouverture intérieure	<b>APERTURA EXTERIOR</b> Ouverture extérieure
	 <p> <b>PRACTICABLE OSCILOBATIENTE</b> À la française Oscillo - battant  <b>ABATIBLE</b> À Soufflet  <b>OSCILO-PARALELA</b> Oscillo-parallèle  <b>PLEGABLE</b> Pliante         </p>	 <p> <b>PRACTICABLE</b> À la française  <b>PROYECTANTE</b> À l'italienne         </p>

<b>ACABADOS</b> Finitions	<b>POSIBILIDAD BICOLOR - EFECTO MADERA - LACADO COLORES - ANODIZADO</b> Possibilité bicolore - Effet bois - Laquage couleurs - Anodisé
------------------------------	---

## SECCIÓN Section



Escala 1:1

STRUGAL S70RP

STRUGAL S70RP