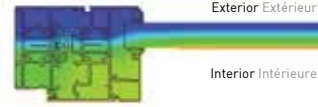
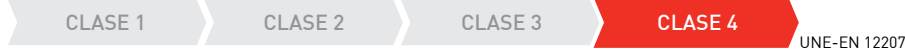



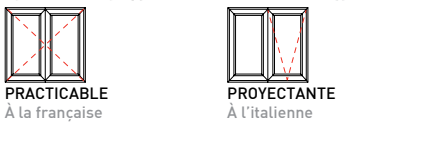
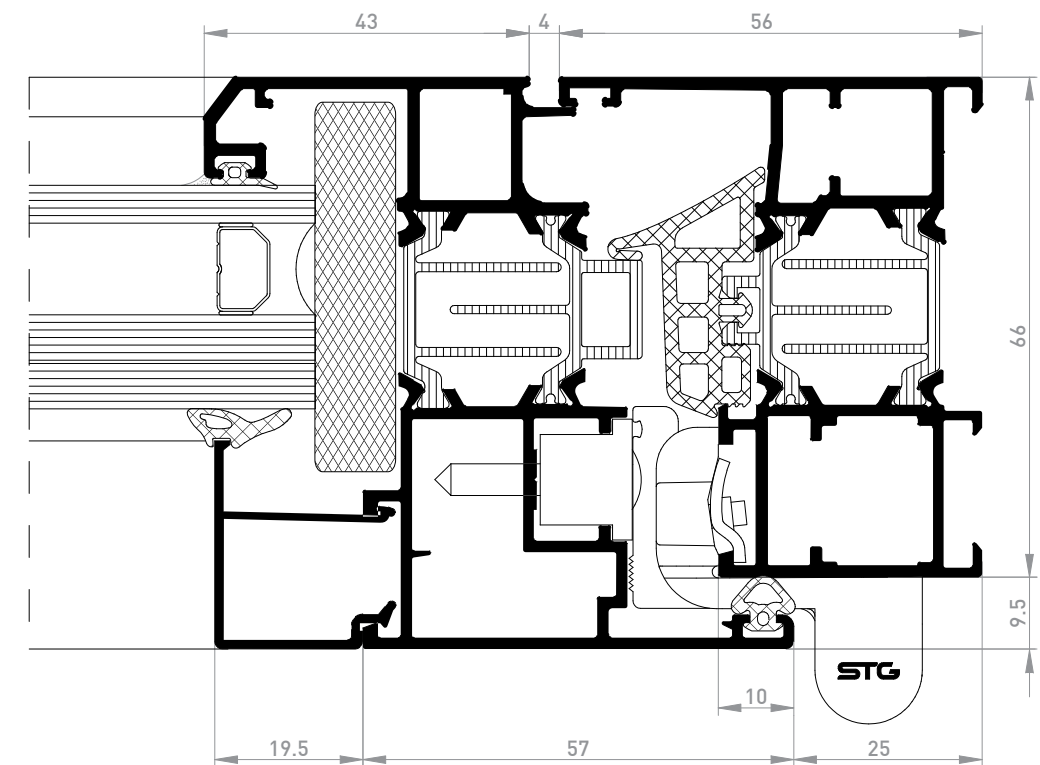


CARACTERÍSTICAS TÉCNICAS Caractéristiques Techniques

LONGITUD DE POLIAMIDA Longueur de la polyamide	25 mm. - 26 mm.	
ACRISTALAMIENTO Vitrage	HOJA Oouvrant 14 mm. - 53 mm.	FIJO Dormant 14 mm. - 53 mm.
ESPEJOR MEDIO TEÓRICO Épaisseur moyenne théorique	VENTANA Fenêtre 1.5 mm.	PUERTA Porte 1.5 mm.
TRANSMITANCIA TÉRMICA Transmittance thermique	Uw = 1.9-3.2 W/m ² K	 <p>Valor calculado según norma EN-ISO 10077-1 para distintas configuraciones de vidrio. Para ventana de 1230 x 1480 mm. Rango de vidrios Ug= 0.8 - 2.5 W/m²K Valeur calculée selon la norme EN-ISO 10077-1 pour différents types de verres. Pour fenêtre de 1230 x 1480 mm. Gamme de verres Ug= 0.8 - 2.5 W/m²K</p>
AISLAMIENTO ACÚSTICO Isolation acoustique	Rw = 32(-1;-5) dB - 38(-1;-4) dB	Según anexo B de la norma EN 14351-1:2006 para áreas ≤ 2.7 m ² . Selon l'annexe B de la norme EN 14351-1:2006 pour dimensions ≤ 2.7 m ² .
PERMEABILIDAD AL AIRE Perméabilité à l'air	 <p>CLASE 1 CLASE 2 CLASE 3 CLASE 4 UNE-EN 12207</p>	
ESTANQUIDAD AL AGUA Étanchéité à l'eau	 <p>1A 2A 3A 4A 5A 6A 7A 8A 9A E1500 UNE-EN 12208</p>	
RESISTENCIA AL VIENTO Résistance au vent	 <p>C1 C2 C3 C4 C5 UNE-EN 12210</p>	
Ensayo realizado sobre una ventana de dos hojas practicables de 1230 x 1480 mm. Essai réalisé sur une fenêtre de deux ouvrants à la française de 1230 x 1480 mm.		
APERTURAS Ouvertures	APERTURA INTERIOR Ouverture intérieure  PRACTICABLE OSCILOBATIENTE A la française Oscillo - battant ABATIBLE À Soufflet	APERTURA EXTERIOR Ouverture extérieure  PRACTICABLE À la française PROYECTANTE À l'italienne
ACABADOS Finitions	POSIBILIDAD BICOLOR - EFECTO MADERA - LACADO COLORES - ANODIZADO Possibilité bicolore - Effet bois - Laquage couleurs - Anodisé	

SECCIÓN Section



STRUGAL

STRUGAL S65CS

CANAL STRUGAL

- ◆ Marco de 66 mm.
 - ◆ Hoja de 75.5 mm.
 - ◆ Sección de referencia desde 103 mm.
 - ◆ Esquinas ensambladas con doble escuadra tanto en marcos como en hojas.
 - ◆ Excelentes prestaciones térmicas y acústicas.
 - ◆ Herraje exclusivo Canal STRUGAL, accesorios y juntas de alta calidad de fabricación propia.
 - ◆ Estética de líneas rectas, coplanar al exterior.
-
- ◆ Dormant de 66 mm.
 - ◆ Ouvrant de 75.5 mm.
 - ◆ Séction de référence à partir de 103 mm.
 - ◆ Angles assemblés avec double équerre, pour les dormants et les ouvrants.
 - ◆ Excellentes prestations thermiques et acoustiques.
 - ◆ Quincaillerie exclusive Canal STRUGAL, accessoires et joints de haute qualité de propre fabrication.
 - ◆ Esthétique de lignes droites, coplanaire à l'extérieur.