

STRUGAL S52

La opción ideal para fachadas de diseño contemporáneo.

A opção ideal para fachadas de desenho contemporâneo.

- Estructura formada por montantes y travesaños unidos entre sí mediante piezas diseñadas a tal efecto. Este muro proporciona un aislamiento térmico asegurado con diferentes posibilidades de drenaje y ventilación.

- Estrutura formada por montantes e travessas unidos entre si por peças desenhadas para o efeito. Este sistema proporciona um isolamento térmico assegurado com diferentes possibilidades de drenagem e ventilação.

STRUGAL S52CR



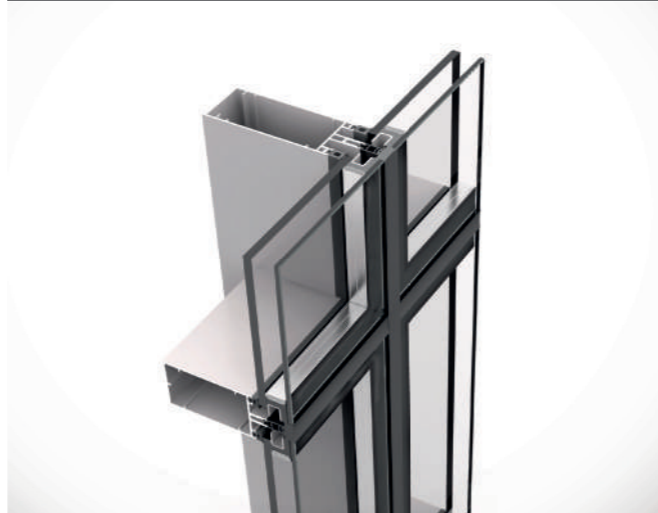
STRUGAL S52CRi



STRUGAL S52NT



STRUGAL S52SGi



DESCRIPCIÓN GENERAL

DESCRIÇÃO GERAL

- Estructura formada por montantes y travesaños unidos entre sí, forman la trama requerida en el proyecto.
- Posibilidad de unión montante-travesaño corte recto (CR).
- Sección vista de 52 mm de ancho y profundidad variable.
- Aislamiento térmico asegurado por perfil aislador de 18 y 28 mm.
- Acabado exterior del muro con tapetas clipadas sobre presor de aluminio.
- Las versiones de encolado estructural (STRUGAL S52SGi/S52CRi) incorporan un perfil U de aluminio anodizado en la cámara del vidrio, de manera que este es soportado mediante soportes de presión en sus cuatro lados.
- Opción de vidrio soportado a dos lados con tapetas horizontales o verticales.
- Posibilidad de drenajes y aireación por módulos o por niveles.

- Estrutura formada por montantes e travessas unidos entre si, formando a trama necessária no projeto.
- Possibilidade de união montante-travessa em corte reto (CR)
- Secção à vista com 52 mm de largura e profundidades variáveis.
- Isolamento térmico assegurado por perfil isolador de 18 e 28 mm.
- Acabamento exterior do muro com tampas clipadas sobre o perfil de encaixe em alumínio.
- As versões de colagem estrutural (STRUGAL S52SGi/S52CRi) incorporam um perfil em U de alumínio anodizado na câmara do vidro, sendo suportadas mediante suportes de apoio nos quatro lados.
- Opção de vidro suportado nos dois lados com tampas horizontais ou verticais.
- Possibilidade de drenagens e arejamento por módulos ou por níveis.

CARACTERÍSTICAS TÉCNICAS

ACRISTALAMIENTO Envidraçado	Módulos fijos: hasta 38 mm Módulos fijos: até 38 mm	Aperturas proyectantes: 20 a 34 mm Aberturas projetantes: 20 a 34 mm
ESPEJOR MEDIO TEÓRICO Espessura média teórica	2,1 mm - 3 mm	
RELACIÓN DE PERFILES Relação dos perfis	MONTANTES Montante 55 a 235 mm	TRAVESAÑOS Travessa 55 a 235 mm
TRANSMITANCIA TÉRMICA Transmissão térmica	U _{cw} = 1,1-2,8 W/m ² K	
PERMEABILIDAD AL AIRE Permeabilidade ao ar	CLASE AE (750Pa) UNE-EN 12152	
ESTANQUIDAD AL AGUA Estanquidade à água	CLASE RE1500 UNE-EN 12154 (Versión encolado estructural) (Versão silicone estrutural)	CLASE RE1350 UNE-EN 12154 (Versión tapetas tradicionales) (Versão tampas tradicionais)
RESISTENCIA AL VIENTO Resistência ao vento	APTO UNE-EN 13116 (Carga de diseño: 2000 Pa - Carga de seguridad: 3000 Pa) (Carga de desenho: 2000 Pa - Carga de segurança: 3000 Pa)	
APERTURAS Aberturas	<ul style="list-style-type: none"> • Aperturas compatibles con STRUGAL S52NT y STRUGAL S52CR. • Aberturas compatíveis com STRUGAL S52NT e STRUGAL S52CR. 	