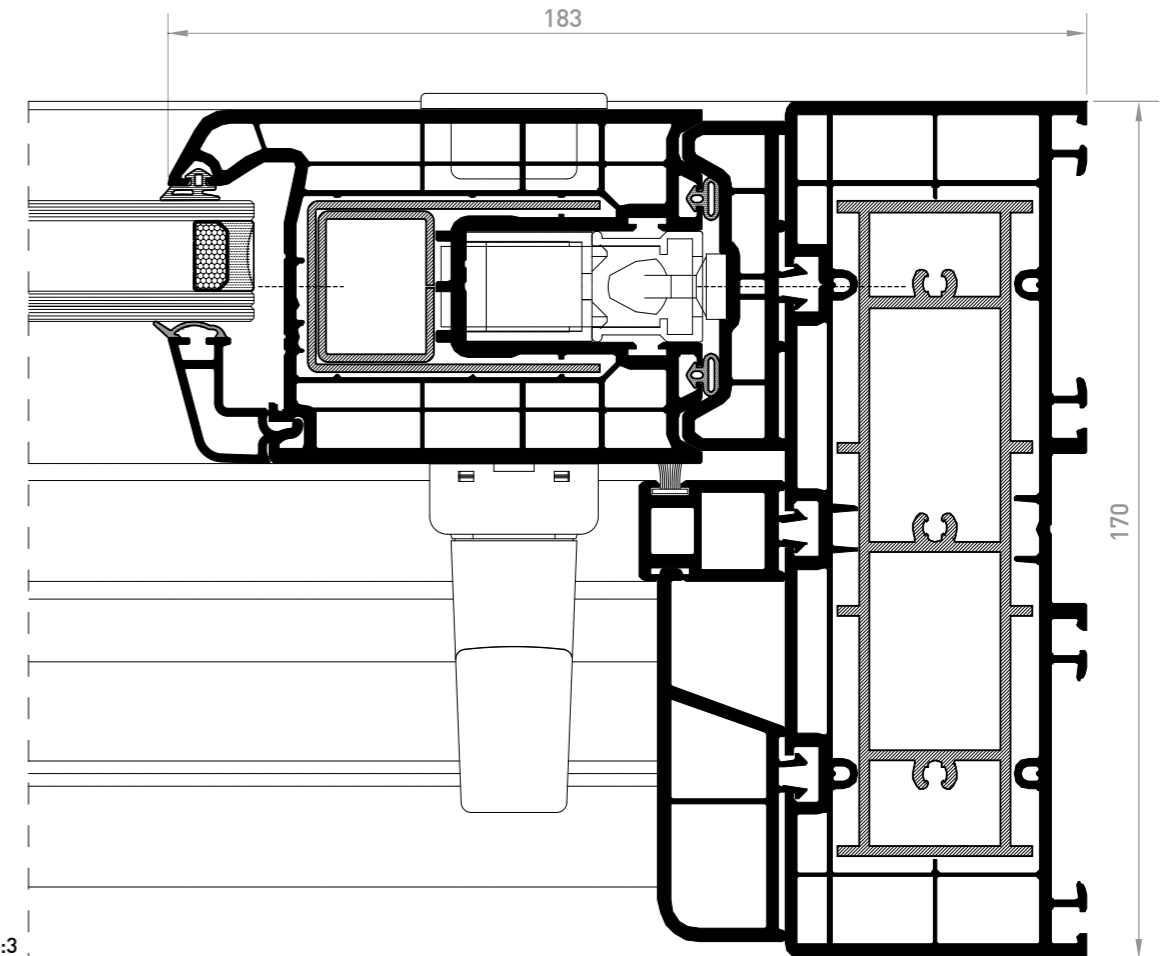




CARACTERÍSTICAS TÉCNICAS Caractéristiques Techniques

ANCHOS PERFILES Sections	HOJA OUVRANT 70 mm	MARCO DORMANT 170 mm
AISLAMIENTO ACÚSTICO / ACRISTALAMIENTO Isolation acoustique / Vitrage	VIDRIO Vitrage 6/8/6 10/10/6 6/14/5,5 <small>Máximo acristalamiento 40 mm. Según anexo B de la norma EN 14351-1:2006. Vitrage maximum 40 mm. Selon l'annexe B de la norme EN 14351-1:2006.</small>	REDUCCIÓN NIVEL SONORO Rw [C;Ctr] =28[-1;-2] dBA Rw [C;Ctr] =29[-1;-1] dBA Rw [C;Ctr] =30[-1;-2] dBA
DIMENSIONES MÁXIMAS Dimensions maximales	ANCHO Largeur (L) 6000 mm <small>Puerta corredera 2 hojas. Porte coulissante 2 ouvrants.</small>	ALTO Hauteur (H) 2750 mm
PESO MÁXIMO POR HOJA Poid maximum ouvrant	300 kg	
TRANSMITANCIA TÉRMICA Transmittance thermique	U _w desde 0,8 (W/m ² .K) Consultar tipología, dimensión y vidrio. U _w desde 0,8 (W/m ² .K) Consulter la typologie, dimension et vitrage.	
APERTURAS Ouvertures	APERTURA INTERIOR Ouverture intérieure	
	<p>2 HOJAS ELEVABLES 1 HOJA ELEVABLE 2 HOJAS ELEVABLES 4 HOJAS ELEVABLES</p> <p>2 Ouvrants à levage 1 Ouvrant à levage 2 Ouvrants à levage 4 Ouvrants à levage</p> <p>1 HOJA FIJA 1 Ouvrant fixe 2 HOJAS FIJAS 2 Ouvrants fixes</p>	
ACABADOS Finitions	POSIBILIDAD BICOLOR - EFECTO MADERA - COLORES Possibilité bicolore - Effet bois - Couleurs	

SECCIÓN Section



STRUGAL 170 CORREDERA ELEVABLE

- Sistema diseñado para permitir cerramientos de grandes dimensiones con máximas superficies de acristalamiento que garanticen la entrada de luz a los espacios interiores, pudiéndose alcanzar medidas máximas de hoja de 3 metros de ancho por 2,75 metros de alto.

- Presenta un marco de 170 mm de profundidad y una capacidad máxima de acristalamiento de 40 mm.

- El herraje incorporado de suave manipulación en las manobras de apertura y cierre soporta pesos de hasta 300 kg por hoja.

- Système conçu dans le but de permettre des fermetures de grande dimensions avec des surfaces maximales de vitrage qui garantissent l'entrée de lumière dans les espaces intérieurs, pouvant atteindre des dimensions maximum de 3 mètres de large par 2,75 mètres de haut.

- Il présente un dormant de 170 mm de profondeur et une capacité maximale de vitrage de 40 mm.

- La ferrure incorporée est de maniement souple et peut supporter des poids allant jusqu'à 300 kg par ouvrant.

