

# ST6 | ST6 PLUS

## COFRE

COFFRE

Nuestro cofre que aúna diseño y gran facilidad de montaje.

Notre coffre qui allie design et facilité d'installation.

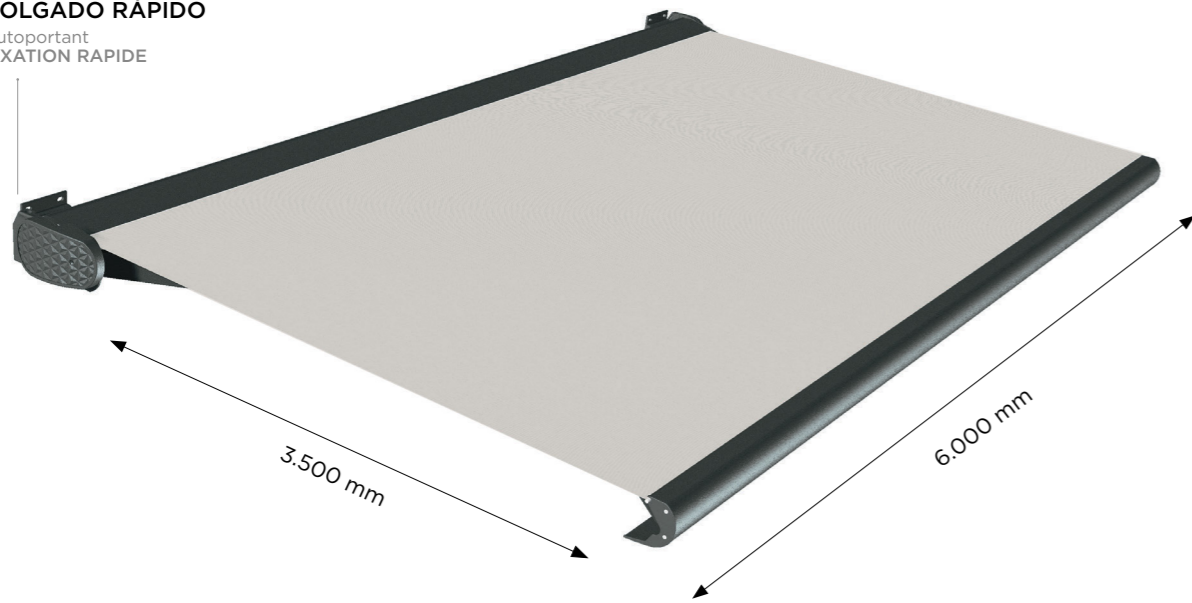
# ST6 | ST6 PLUS COFRE

COFFRE



Norma Norme  
UNE-EN 13561:2015

Autoportante  
**COLGADO RÁPIDO**  
Autoportant  
FIXATION RAPIDE

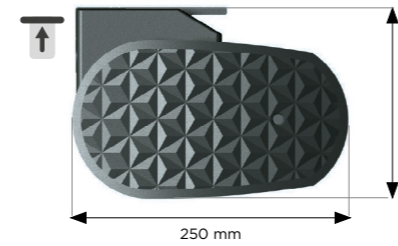


## SUJECCIÓN

Fixation

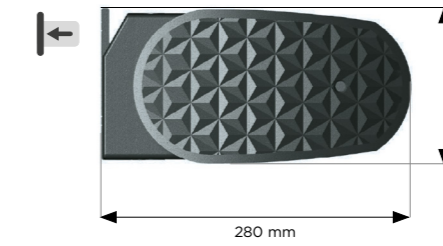
### TECHO

Plafond



### FRONTAL

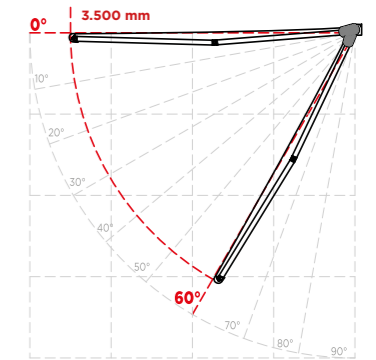
Façade



## INCLINACIÓN

Inclinaison

### De 0 a 60°



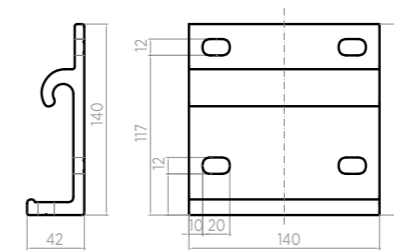
## SOPORTE

Support

Medidas en mm. Dimensions en mm.

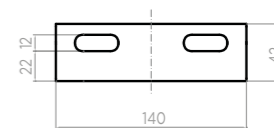
### VISTA FRONTAL

Vue de face



### VISTA SUPERIOR

Vue de dessus



## CARACTERÍSTICAS TÉCNICAS

Caractéristiques techniques

### CARACTERÍSTICAS

Caractéristiques

- ▶ Toldo de gran proyección. Store de grande projection.
- ▶ Nuevo diseño moderno y actual. Nouveau design moderne et tendance.
- ▶ Toldo autoportante con facilidad de montaje. Store autoportant facile à installer.
- ▶ Caja cerrada para una óptima protección de la lona. Caisse fermée pour une protection optimale de la toile.
- ▶ Ajuste de la altura lateral de los brazos. Bras réglables en hauteur.
- ▶ Resistencia al viento según la Norma UNE-EN 13561:2015. Résistance au vent conforme à la norme UNE-EN 13561:2015.
- ▶ Estructura resistente a la intemperie, perfil de aluminio extruido y piezas de fundición. Structure résistante aux intempéries, profilés en aluminium extrudé et pièces en fonderie.
- ▶ Nuevo ST. 6 Plus Cofre completamente hermético.

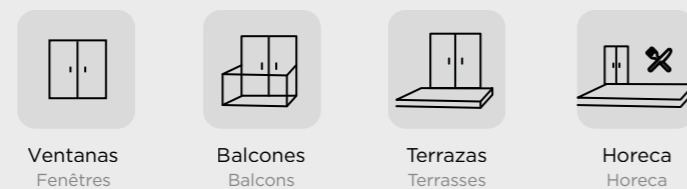
### DIMENSIONES

Dimensions maximales

	Máxima Maximal	Mínima Minimale
↘ Salida Projection	3.500 mm	1.500 mm
↔ Línea Largeur	6.000 mm	2.100 mm

### INSTALACIONES HABITUALES

Installation habituelle



### ACCIONAMIENTOS

Actionnement



## RESISTENCIA AL VIENTO

Résistance au vent

SALIDA DE BRAZO (mm) Avancée des bras (mm)	LÍNEA (mm) Largeur (mm)									
	2.100	2.500	3.000	3.500	4.000	4.500	5.000	5.500	6.000	
1.500	CLASE 2 CLASSE 2									
1.750										
2.000										
2.250										
2.500										
2.750	CLASE 1 CLASSE 1									
3.000										
3.250										
3.500										

## LÍNEA MÍNIMA (en función de salida brazo)

Largueur minimale (en fonction de l'avancée du bras)

SALIDA BRAZO (mm) Avancée du bras (mm)	1.500	1.750	2.000	2.250	2.500	2.750	3.000	3.250	3.500
LÍNEA MÍNIMA (mm) Largueur minimale (mm)	2.100	2.350	2.600	2.850	3.100	3.350	3.600	3.850	4.210