

ST6 | ST6 PLUS

COFRE

FULL CASSETTE

Nuestro cofre que aúna diseño y gran facilidad de montaje.

Our cassette that combines design and real ease of assembly.

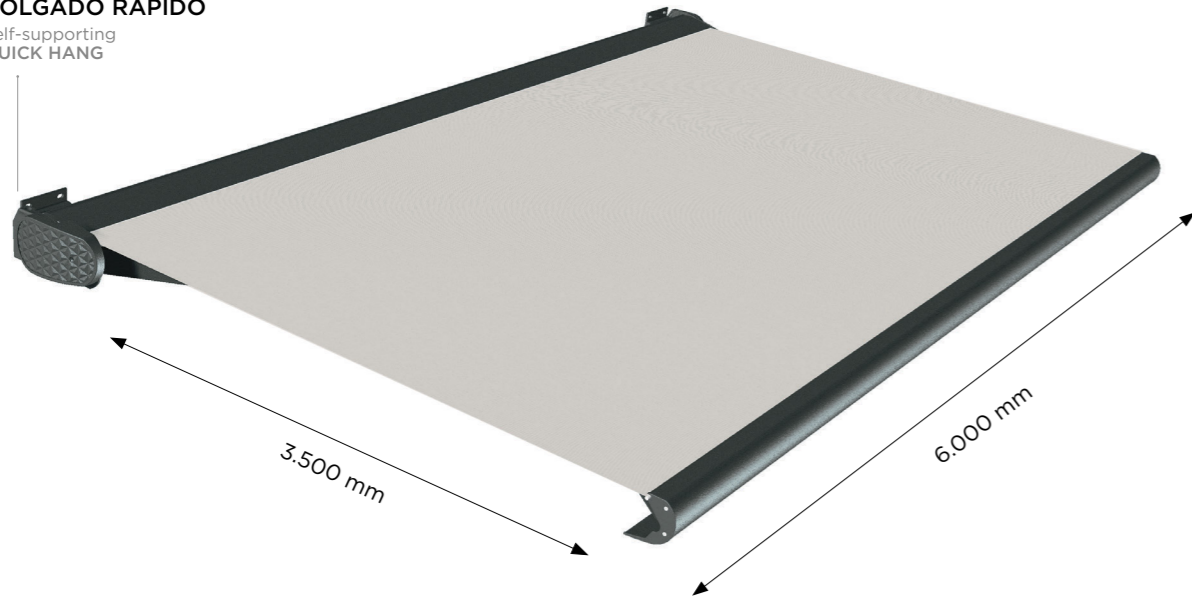
ST6 | ST6 PLUS COFRE

FULL CASSETTE



Norma Standard
UNE-EN 13561:2015

Autoportante
COLGADO RÁPIDO
Self-supporting
QUICK HANG

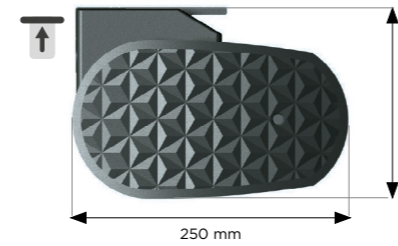


SUJECCIÓN

Fastening

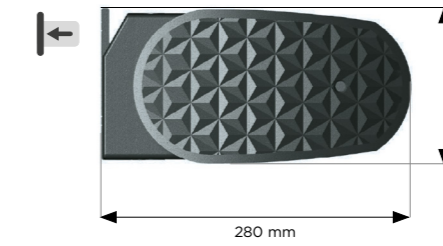
TECHO

Roof



FRONTAL

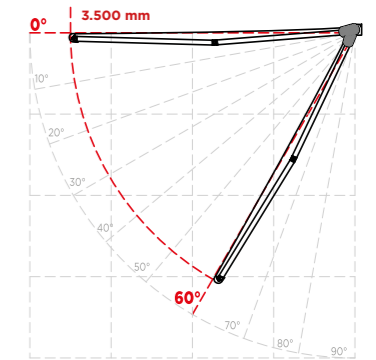
Front



INCLINACIÓN

Angle

De 0 a 60°



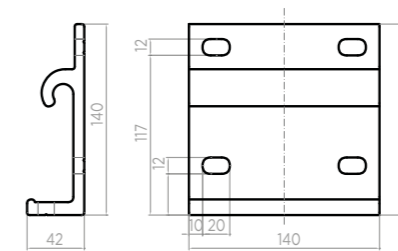
SOPORTE

Surface

Medidas en mm. Measurements in mm.

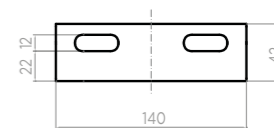
VISTA FRONTAL

Front view



VISTA SUPERIOR

Top view



CARACTERÍSTICAS TÉCNICAS

Technical characteristics

CARACTERÍSTICAS

Features

- ▶ Toldo de gran proyección. Long projection awning.
- ▶ Nuevo diseño moderno y actual. New modern and contemporary design.
- ▶ Toldo autoportante con facilidad de montaje. Self-supporting awning with easy assembly.
- ▶ Caja cerrada para una óptima protección de la lona. Closed box for optimal protection of the fabric.
- ▶ Ajuste de la altura lateral de los brazos. Lateral arm height adjustment
- ▶ Resistencia al viento según la Norma UNE-EN 13561:2015. Wind resistance according to Standard UNE- EN 13561:2015.
- ▶ Estructura resistente a la intemperie, perfil de aluminio extruido y piezas de fundición. Weather-resistant structure, extruded aluminium profile and cast iron parts.
- ▶ Nuevo ST. 6 Plus Cofre completamente hermético. New ST. 6 Plus Cassette fully sealed.

DIMENSIONES

Measurements

	Máxima Maximum	Mínima Minimum
↘ Salida Projection	3.500 mm	1.500 mm
↔ Línea Width	6.000 mm	2.100 mm

INSTALACIONES HABITUALES

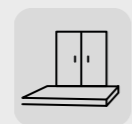
Standard installations



Ventanas
Windows



Balcones
Balconies



Terrazas
Terraces



Horeca
Hospitality

ACCIONAMIENTOS

Actuators



Manual
Manual



Motorizado
Motorised

RESISTENCIA AL VIENTO

Wind resistance

SALIDA DE BRAZO (mm) Arm projection (mm)	LÍNEA (mm) Width (mm)									
	2.100	2.500	3.000	3.500	4.000	4.500	5.000	5.500	6.000	
1.500	CLASE 2 CLASS 2									
1.750										
2.000										
2.250										
2.500										
2.750										
3.000	CLASE 1 CLASS 1									
3.250										
3.500										

LÍNEA MÍNIMA (en función de salida brazo)

Minimum width (depending on projection)

SALIDA BRAZO (mm) Arm projection (mm)	1.500	1.750	2.000	2.250	2.500	2.750	3.000	3.250	3.500
LÍNEA MÍNIMA (mm) Minimum width (mm)	2.100	2.350	2.600	2.850	3.100	3.350	3.600	3.850	4.210