

# ST5 | ST5 PLUS

## COFRE

COFRE

Nuevo diseño moderno y actual  
de toldo tipo cofre autoportante  
con facilidad de montaje.

Novo design moderno  
e atual de toldo tipo cofre auto-  
suportado de fácil instalação.

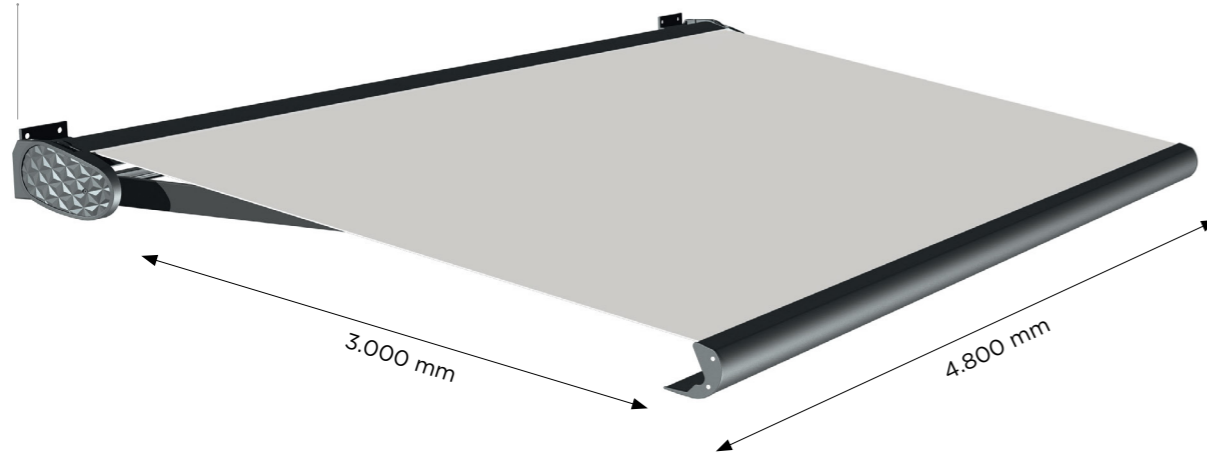
# ST5 | ST5 PLUS COFRE

COFRE



Norma Norma  
UNE-EN 13561:2015

Autoportante  
**COLGADO RÁPIDO**  
Auto-suportado com  
SISTEMA DE INSTALAR RÁPIDO

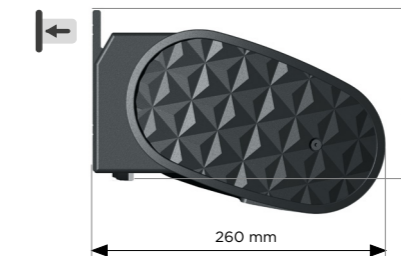
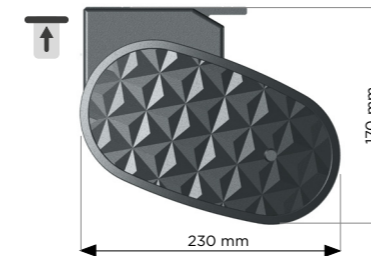


## SUJECCIÓN

Aplicações

■ **TECHO**  
Teto

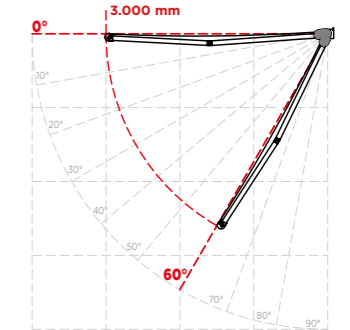
■ **FRONTAL**  
Frontal



## INCLINACIÓN

Inclinação

■ **De 0 a 60°**  
De 0 a 60°



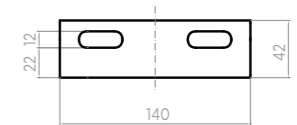
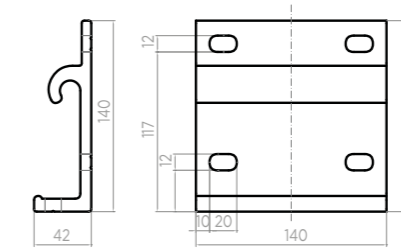
## SOPORTE

Suporte

Medidas en mm. Medidas em mm.

■ **VISTA FRONTAL**  
Vista frontal

■ **VISTA SUPERIOR**  
Vista superior



## CARACTERÍSTICAS TÉCNICAS

Características técnicas

### CARACTERÍSTICAS

Características

- ▶ Nuevo diseño moderno y actual. Novo design moderno e atual.
- ▶ Toldo autoportante con facilidad de montaje. Toldo auto-suportado de facil instalação.
- ▶ Cofre cerrado. Cofre fechado.
- ▶ Ajuste de la altura lateral de los brazos. Ajustamento da altura lateral dos braços.
- ▶ Resistencia al viento según la Norma UNE-EN 13561:2015. Resistência ao vento de acordo com a norma UNE-EN 13561:2015.
- ▶ Estructura resistente a la intemperie, perfil de aluminio extruido y pieza de fundición. Estrutura resistente às intempéries, perfil de aluminio extrudido e peças fundidas.
- ▶ Nuevo ST. 5 Plus Cofre completamente cerrado. Novo ST. 5 Plus Cofre completamente fechado.

### DIMENSIONES

Dimensões

	Máxima	Máxima	Mínima	Mínima
↘ Salida Projeção	3.000 mm		1.500 mm	
↔ Línea Largura		4.800 mm		2.100 mm

### INSTALACIONES HABITUALES

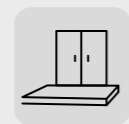
Instalações habituais



Ventanas  
Janelas



Balcones  
Varandas



Terrazas  
Terraços

### ACCIONAMIENTOS

Acionamentos



Manual  
Manual



Motorizado  
Motorizado

## RESISTENCIA AL VIENTO

Resistência ao vento

SALIDA DE BRAZO (mm) Projeção dos braços (mm)	LÍNEA (mm) Largura (mm)							
	2.100	2.400	2.800	3.200	3.600	4.000	4.400	4.800
1.500								
1.750								
2.000								
2.250								
2.500								
2.750								
3.000								

**CLASE 2 CLASSE 2**

### LÍNEA MÍNIMA (en función de salida brazo)

Largura mínima (em função de projeção)

SALIDA BRAZO (mm) Projeção dos braços (mm)	1.500	1.750	2.000	2.250	2.500	2.750	3.000
LÍNEA MÍNIMA (mm) Largura mínima (mm)	2.100	2.350	2.600	2.850	3.100	3.350	3.600