

# ST4

## COFRE

COFFRE

Toldo cofre económico y de pequeñas dimensiones con un innovador diseño exclusivo.

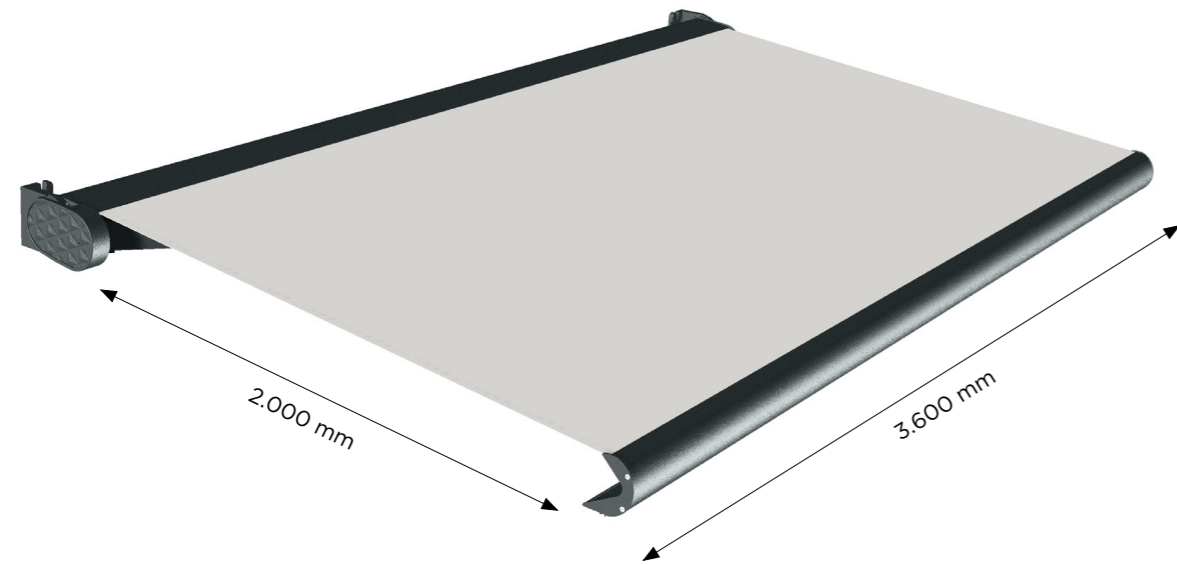
Petit store à coffre économique, au design innovant et exclusif.

# ST4 COFRE

COFFRE



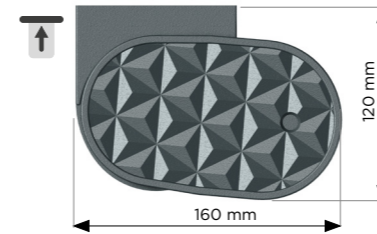
Norma Norme  
UNE-EN 13561:2015



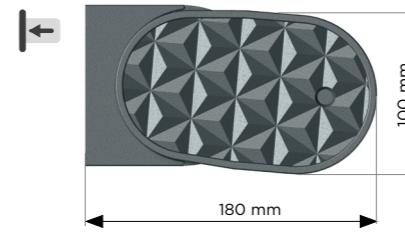
## SUJECCIÓN

Fixation

■ **TECHO**  
Plafond



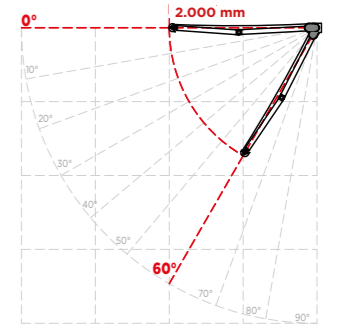
■ **FRONTAL**  
Façade



## INCLINACIÓN

Inclinaison

■ De 0 a 60°

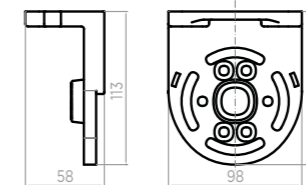
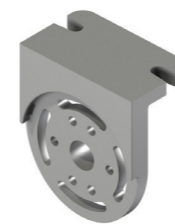


## SOPORTE

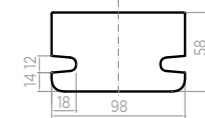
Support

Medidas en mm. Dimensions en mm.

■ **VISTA FRONTAL**  
Vue de face



■ **VISTA SUPERIOR**  
Vue de dessus



## CARACTERÍSTICAS TÉCNICAS

Caractéristiques techniques

**CARACTERÍSTICAS**  
Caractéristiques

- ▶ Toldo de pequeñas dimensiones. Store aux dimensions réduites.
- ▶ Sobrio y elegante, apto para cualquier tipo de construcción. Sobre et élégant, adapté à tous les types de construction.
- ▶ Muy resistente, gracias a su sistema cofre y su construcción con perfiles de aluminio y piezas de fundición. Extrêmement résistant grâce à son système de coffre et sa structure composée de profils en aluminium et de pièces en fonderie.
- ▶ Resistencia al viento según la Norma UNE-EN 13561:2015. Résistance au vent conforme à la norme UNE-EN13561:2015.015.

**DIMENSIONES**

Dimensions maximales

		Máxima Maximale	Mínima Minimale
↘ Salida Projection		2.000 mm	1.250 mm
↔ Línea Largeur		3.600 mm	1.850 mm

**INSTALACIONES HABITUALES**

Installation habituelle



Ventanas  
Fenêtres



Balcones  
Balcons



Terrazas  
Terrasses

**ACCIONAMIENTOS**  
Actionnement



Manual  
Manuel



Motorizado  
Motorisé

## RESISTENCIA AL VIENTO

Résistance au vent

SALIDA DE BRAZO (mm) Avancée des bras (mm)	LÍNEA (mm) Largeur (mm)							
	1.850	2.000	2.250	2.500	2.750	3.000	3.250	3.600
1.250	<b>CLASE 1 CLASSE 1</b>							
1.500								
1.750								
2.000								

## LÍNEA MÍNIMA (en función de salida brazo)

Largeur minimale (en fonction de l'avancée du bras)

SALIDA BRAZO (mm) Avancée du bras (mm)	1.250	1.500	1.750	2.000
LÍNEA MÍNIMA (mm) Largeur minimale (mm)	1.850	2.100	2.350	2.600