

ST. 20

PÉRGOLA

PÉRGOLA

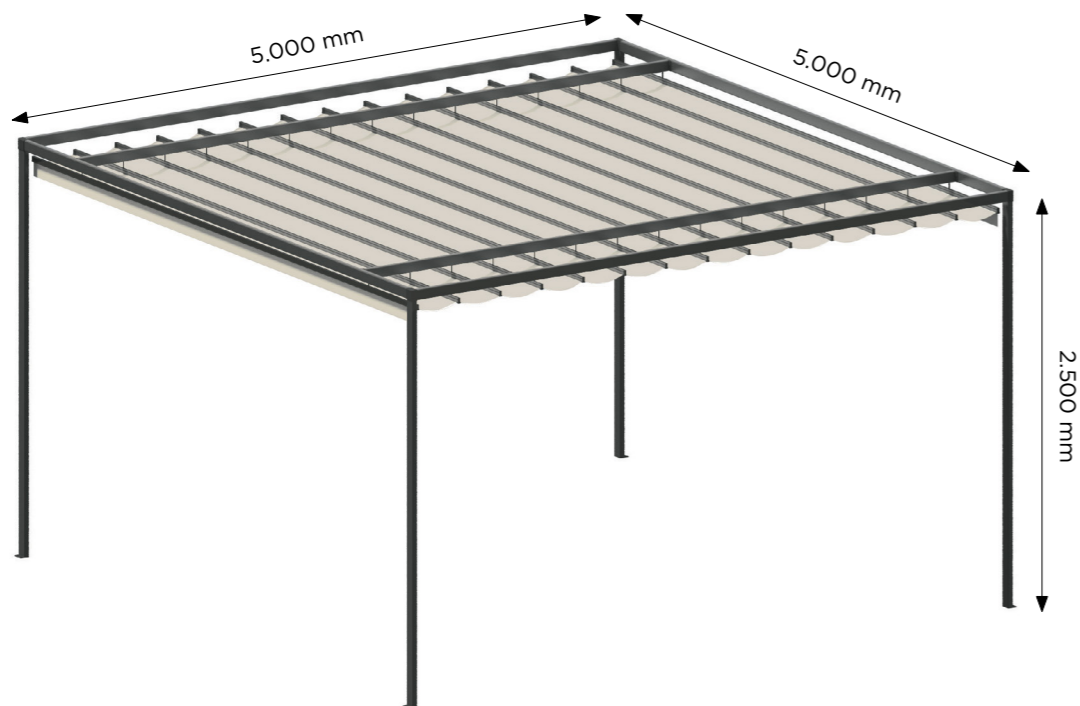
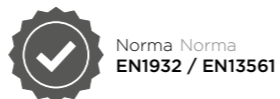
Nuestro sistema de toldo plano
para amplias superficies.

O nosso sistema de toldo
plano para superficies amplas.



ST20 PÉRGOLA

PÉRGOLA



⚠ La instalación de la tercera guía no debe de tener más de 2.000 mm entre guías.
A instalação da terceira guia não deve ter mais de 2.000 mm entre as guías.

CARACTERÍSTICAS TÉCNICAS

Características técnicas

CARACTERÍSTICAS

Características

- ▶ Sistema de toldo plano basado en perfil estructural 80x40 y ensamblaje mediante componentes estructurales de aluminio. Sistema de toldo plano baseado em perfil estrutural 80x40 e montagem através de componentes estruturais de alumínio.
- ▶ Posibilidad de cubrir grandes superficies. Possibilidade de cobrir grandes superficies.
- ▶ Medidas para los pilares de soporte de 80x40 mm. Medidas para os pilares de suporte de 80x40 mm.

DIMENSIONES

Dimensões

		Máxima	Máxima	Mínima	Mínima
↘ Salida	Projeção	5.000 mm		1.500 mm	
↔ Línea	Largura	5.000 mm		1.500 mm	
↕ Alto	Alto	2.500 mm		800 mm	

⚠ Fuera de estas medidas estará fuera de garantía.
Fora destas medidas, estará fora da garantia.

INSTALACIONES HABITUALES

Instalações habituais



Terrazas
Terraços



Horeca
Horeca



Grandes espacios
Grandes espaços

ACCIONAMIENTOS

Accionamentos



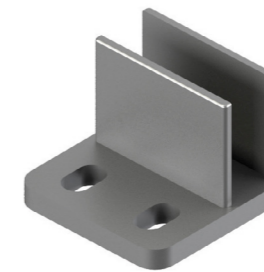
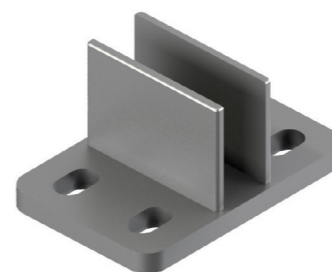
Manual

SUJECIÓN

Aplicações

■ SUELO

Solo



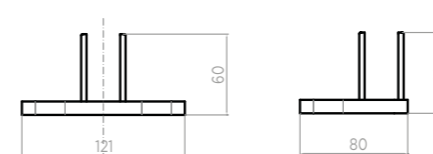
SOPORTE

Suporte

Medidas en mm. Medidas em mm.

■ VISTA FRONTAL

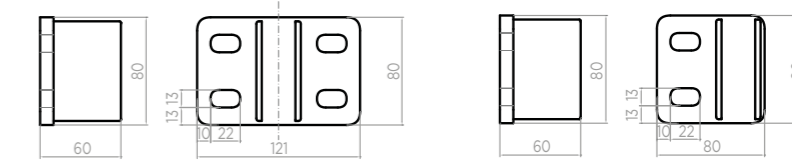
Vista frontal



Entreparedes
Entre paredes

■ VISTA SUPERIOR

Vista superior



Entreparedes
Entre paredes

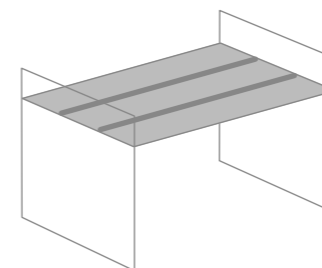
Frontal-Suelo
Frontal-Solo

OPCIONES DE INSTALACIÓN

Possibilidades de instalação

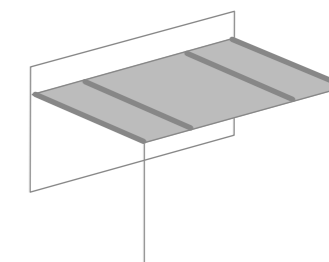
■ INSTALACIÓN ENTRE PAREDES

Instalação entre paredes



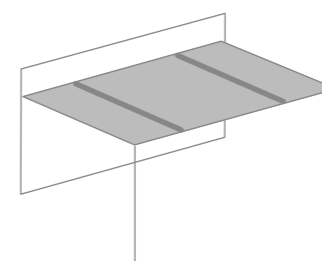
■ INSTALACIÓN "PORTERÍA CON LARGUEROS"

Instalação na parede perimetral



■ INSTALACIÓN "PORTERÍA SIN LARGUEROS"

Instalação na parede sem perimetral



■ INSTALACIÓN "DOBLE PORTERÍA CON LARGUEROS"

Instalação auto sustentada

