

# ST. 20

## PÉRGOLA

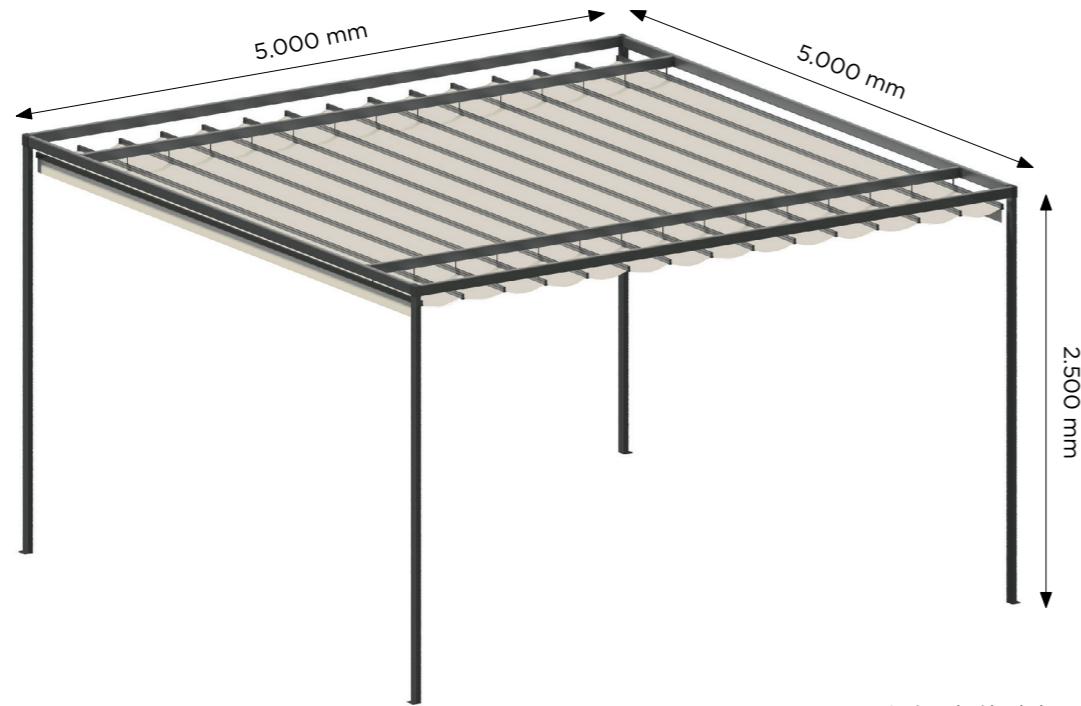
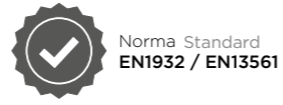
PERGOLA

Nuestro sistema de toldo plano  
para amplias superficies.

Our flat awning system for  
large surfaces.

# ST20 PÉRGOLA

PERGOLA



La instalación de la tercera guía no debe de tener más de 2.000 mm entre guías.  
The distance between the third guide and the next guide must not exceed 2,000 mm.

## CARACTERÍSTICAS TÉCNICAS

### CARACTERÍSTICAS

Features

- ▶ Sistema de toldo plano basado en perfil estructural 80x40 y ensamblaje mediante componentes estructurales de aluminio. Flat awning system based on an 80x40 structural profile and assembly through structural aluminium components.
- ▶ Posibilidad de cubrir grandes superficies. Allows coverage of large surface areas.
- ▶ Medidas para los pilares de soporte de 80x40 mm. Support posts available in 80 x 40 mm dimensions.

### DIMENSIONES

Measurements

	Máxima	Maximum	Mínima	Minimum
↘ Salida Projection	5.000 mm		1.500 mm	
↔ Línea Width	5.000 mm		1.500 mm	
↑ Alto Height	2.500 mm		800 mm	

Fuera de estas medidas estará fuera de garantía.  
Any use outside these guidelines will void the warranty.

### INSTALACIONES HABITUALES

Standard installations



Terrazas  
Terraces



Horeca  
Hospitality



Grandes espacios  
Large spaces

### ACCIONAMIENTOS

Actuators



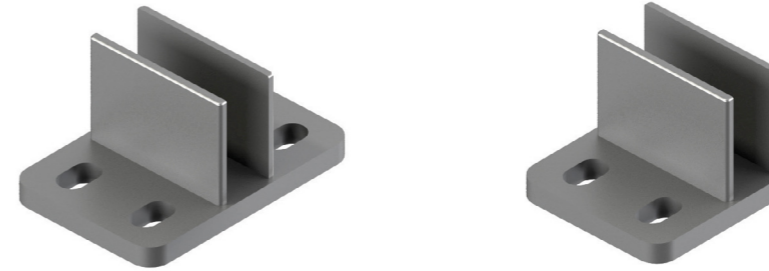
Manual  
Manual

## SUJECCIÓN

Fastening

### ■ SUELO

Floor



## SOPORTE

Surface

Medidas en mm. Measurements in mm.

### ■ VISTA FRONTAL

Front view

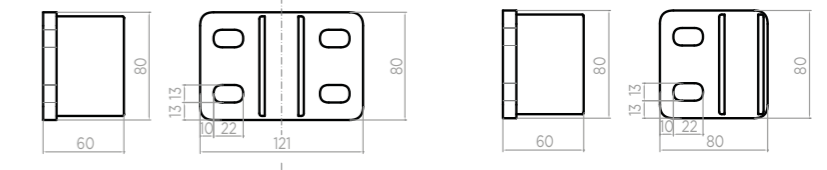


Entreparedes  
Between walls

Frontal-Suelo  
Front-Ground

### ■ VISTA SUPERIOR

Top view



Entreparedes  
Between walls

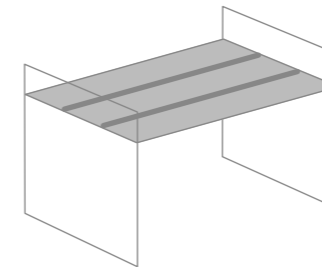
Frontal-Suelo  
Front-Ground

## OPCIONES DE INSTALACIÓN

Installation options

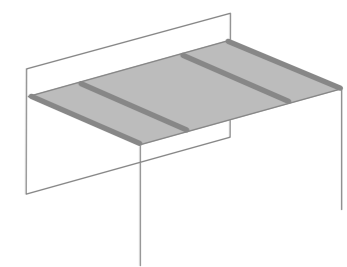
### ■ INSTALACIÓN ENTRE PAREDES

Inter-wall installation



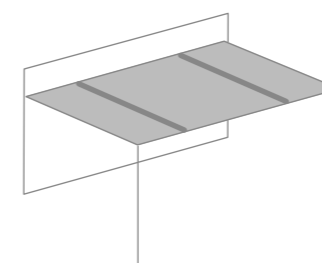
### ■ INSTALACIÓN "PORTERÍA CON LARGUEROS"

Installation: "goalpost with rails"



### ■ INSTALACIÓN "PORTERÍA SIN LARGUEROS"

Installation: "goalpost without rails"



### ■ INSTALACIÓN "DOBLE PORTERÍA CON LARGUEROS"

Installation: "double goalpost with crossbars"

