

ST2

BRAZO ARTICULADO

BRAÇO ARTICULADO

Toldo de pequeñas dimensiones.
Diseño sobrio y elegante, apto para
cualquier tipo de construcción.

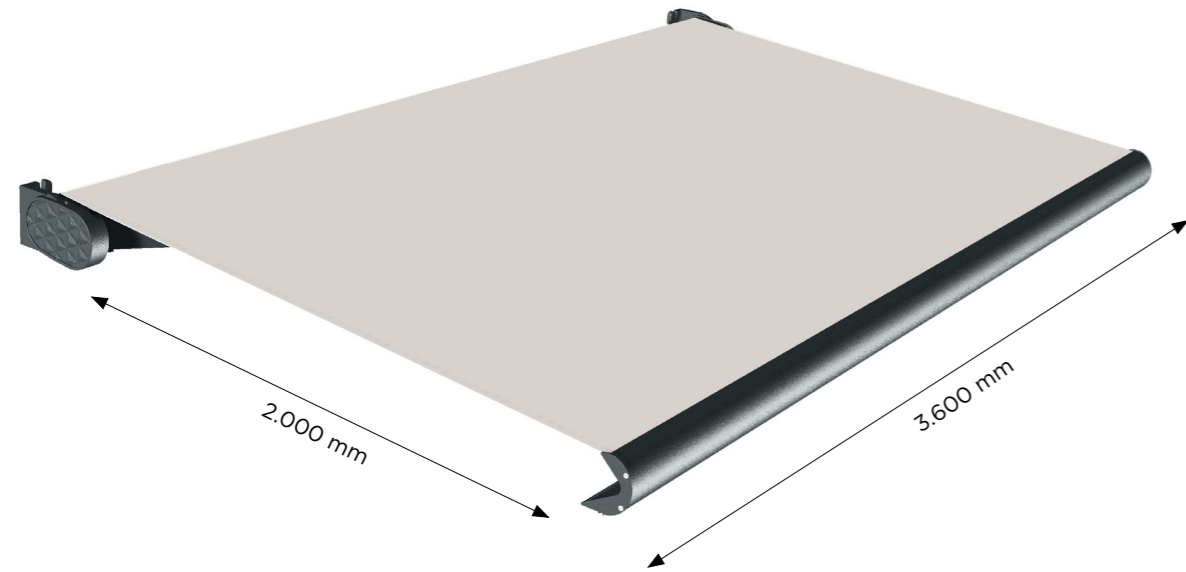
Toldo de pequenas dimensões.
Design sóbrio e elegante, indicado para
qualquer tipo de construção.

ST2 BRAZO ARTICULADO

BRAÇO ARTICULADO



Norma Norma
UNE-EN 13561:2015

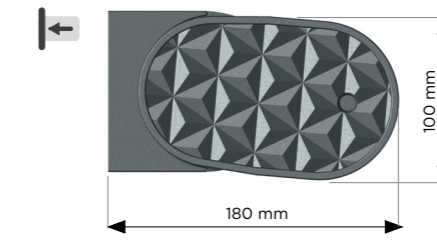
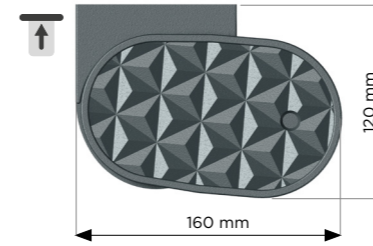


SUJECCIÓN

Aplicações

■ **TECHO**
Teto

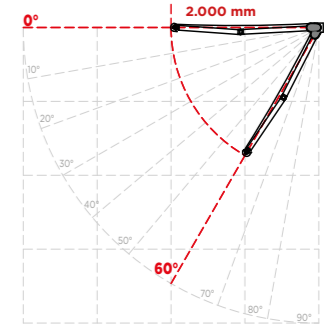
■ **FRONTAL**
Frontal



INCLINACIÓN

Inclinação

■ **De 0 a 60°**
De 0 a 60°



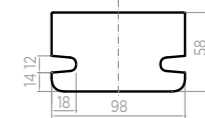
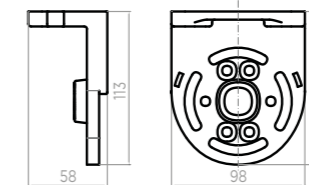
SOPORTE

Suporte

Medidas en mm. Medidas em mm.

■ **VISTA FRONTAL**
Vista frontal

■ **VISTA SUPERIOR**
Vista superior



CARACTERÍSTICAS TÉCNICAS

Características técnicas

CARACTERÍSTICAS

Características

- ▶ Toldo de pequeñas dimensiones con estética sobria y elegante.
Toldo de pequenas dimensões com uma estética sóbria e elegante.
- ▶ Gran resistencia gracias a su sistema de perfiles de aluminio extruido y piezas de fundición.
Forte resistência graças ao sistema de perfis de alumínio extrudido e peças de fundição.
- ▶ Resistencia al viento según la Norma UNE-EN13561:2015.
Resistência ao vento de acordo com a norma UNE-EN 13561:2015

DIMENSIONES

Dimensões

	Máxima	Máxima	Mínima	Mínima
↗ Salida Projeção	2.000 mm		1.250 mm	
↔ Línea Largura		3.600 mm		1.850 mm

INSTALACIONES HABITUALES

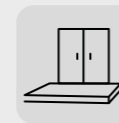
Instalações habituais



Ventanas
Janelas



Balcones
Varandas



Terrazas
Terraços

ACCIONAMIENTOS

Acionamentos



Manual
Manual



Motorizado
Motorizado

RESISTENCIA AL VIENTO

Resistência ao vento

SALIDA DE BRAZO (mm) Projeção dos braços (mm)	LÍNEA (mm) Largura (mm)							
	1.850	2.000	2.250	2.500	2.750	3.000	3.250	3.600
1.250	CLASE 1							
1.500								
1.750								
2.000								

LÍNEA MÍNIMA (en función de salida)

Largura mínima (em função de projeção)

SALIDA BRAZO (mm) Projeção dos braços (mm)	1.250	1.500	1.750	2.000
LÍNEA MÍNIMA (mm) Largura mínima (mm)	1.850	2.100	2.350	2.600