



ST2

BRAZO ARTICULADO

BRAS ARTICULÉ

Toldo de pequeñas dimensiones.
Diseño sobrio y elegante, apto para
cualquier tipo de construcción.

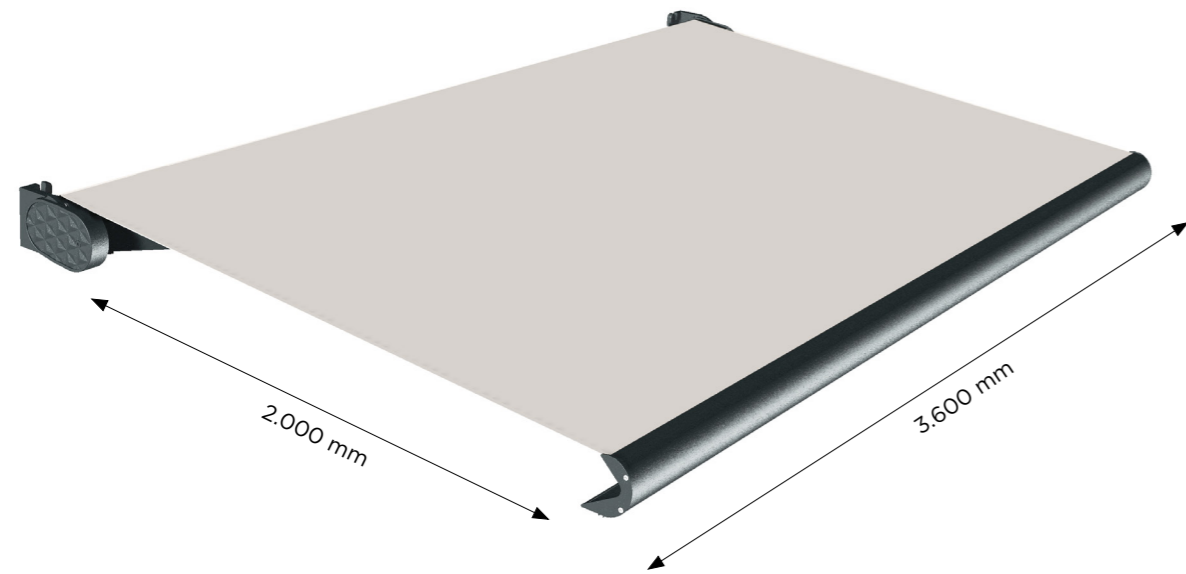
Store de dimensions réduites. Un
design sobre et élégant, adapté à
tous les types de construction.

ST2 BRAZO ARTICULADO

BRAS ARTICULÉ



Norma Norme
UNE-EN 13561:2015

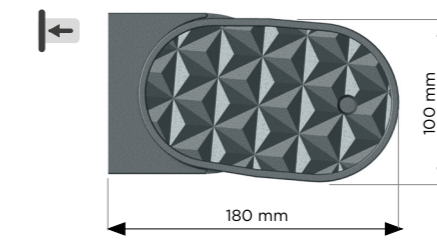
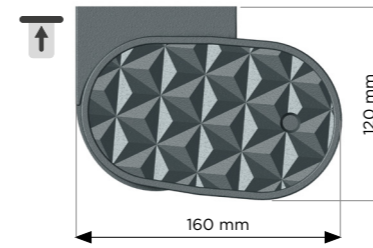


SUJECCIÓN

Fixation

■ **TECHO**
Plafond

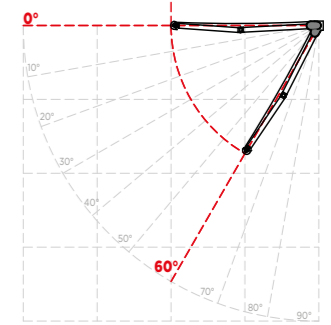
■ **FRONTAL**
Façade



INCLINACIÓN

Inclinaison

■ **De 0 a 60°**
De 0 à 60°



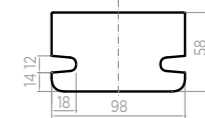
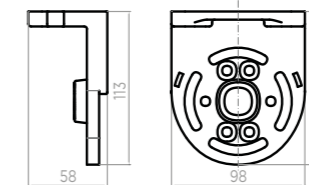
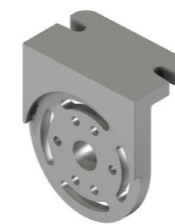
SOPORTE

Support

Medidas en mm. Dimensions en mm.

■ **VISTA FRONTAL**
Vue de face

■ **VISTA SUPERIOR**
Vue de dessus



CARACTERÍSTICAS TÉCNICAS

Caractéristiques techniques

CARACTERÍSTICAS

Caractéristiques

- ▶ Toldo de pequeñas dimensiones con estética sobria y elegante.
Store aux dimensions réduites.
- ▶ Gran resistencia gracias a su sistema de perfiles de aluminio extruido y piezas de fundición.
Haute résistance grâce à son système de profilés en aluminium extrudé et de pièces en fonderie.
- ▶ Resistencia al viento según la Norma UNE-EN13561:2015.
Résistance au vent conforme à la norme UNE-EN 13561:2015.

DIMENSIONES

Dimensions maximales

	Máxima Maximal	Mínima Minimale
↗ Salida Avancée	2.000 mm	1.250 mm
↔ Línea Largeur	3.600 mm	1.850 mm

INSTALACIONES HABITUALES

Installation habituelle



Ventanas
Fenêtres



Balcones
Balcons



Terrazas
Terrasses

ACCIONAMIENTOS

Actionnement



Manual
Manuel



Motorizado
Motorisé

RESISTENCIA AL VIENTO

Résistance au vent

SALIDA DE BRAZO (mm) Avancée des bras (mm)	LÍNEA (mm) Largeur (mm)							
	1.850	2.000	2.250	2.500	2.750	3.000	3.250	3.600
1.250	CLASE 1							
1.500								
1.750								
2.000								

LÍNEA MÍNIMA (en función de salida)

Largeur minimale (en fonction de l'avancée du bras)

SALIDA BRAZO (mm) Avancée du bras (mm)	1.250	1.500	1.750	2.000
LÍNEA MÍNIMA (mm) Largeur minimale (mm)	1.850	2.100	2.350	2.600