

ST1

BRAZO STOR BRAS STOR

Este modelo de toldo es autoportante con fijación directa, y se adapta tanto a fachada como a techo. La estructura, fabricada con perfiles de aluminio extrusionado y piezas de fundición, resiste a la intemperie y cumple la Norma UNE-EN 13561:2015 a este respecto.

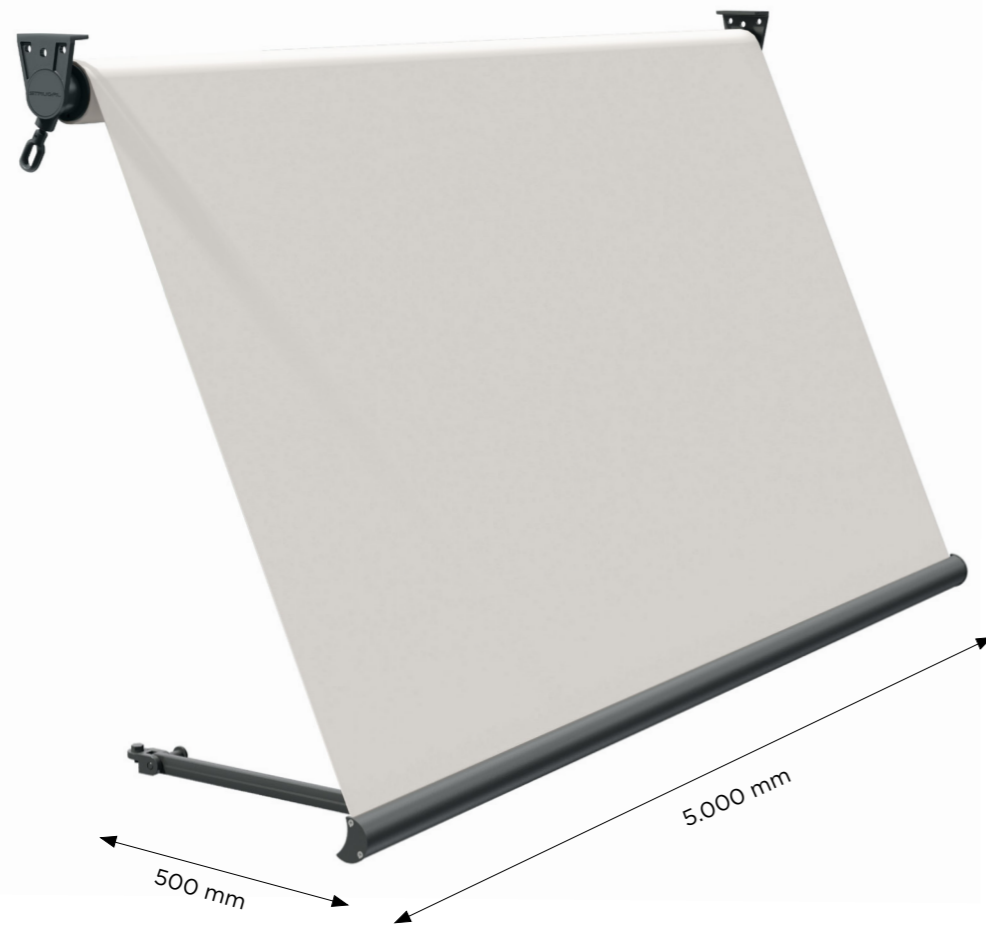
Ce modèle de store est autoportant avec fixation directe et s'adapte aussi bien aux façades qu'aux toits. La structure, fabriquée à partir de profils en aluminium extrudé et de pièces moulées, résiste aux intempéries et est conforme à la norme UNE-EN 13561:2015 à cet égard.

ST1 BRAZO STOR

BRAS STOR



Norma Norme
UNE-EN 13561:2015



CARACTERÍSTICAS TÉCNICAS

Caractéristiques techniques

CARACTERÍSTICAS

Caractéristiques

► En este sistema los elementos estructurales son recogidos ya que la barra de carga se eleva con la tela y los brazos quedan plegados sobre esta. Dans ce système, les éléments structurels sont rétractés, car la barre de charge s'élève avec la toile et les bras restent repliés sur la toile.

► Posibilidad de colocarlo a techo y poder sujetar los brazos, que van incorporados, a la barra de carga o barandilla. Possibilité de l'installer au plafond en fixant les bras, qui sont incorporés, à la barre de charge ou à la rampe.

DIMENSIONES

Dimensions maximales

	Máxima Maxima	Mínima Minimum
↗ Salida Avancée	500 mm	500 mm
↔ Línea Largeur	5.000 mm	1.320 mm

INSTALACIONES HABITUALES

Installation habituelle



Balcones
Balcons



Terrazas
Terrasses

ACCIONAMIENTOS

Actionnement



Manual
Manuel



Motorizado
Motorisé

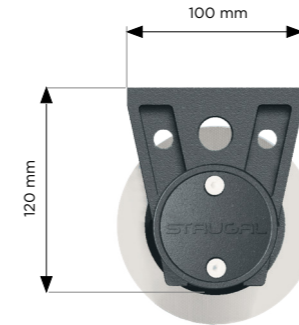
STAGAL

SUJECCIÓN

Fixation

■ DIFERENTES POSIBILIDADES

Plusieurs options



A techo
Au plafond



Frontal
Façade



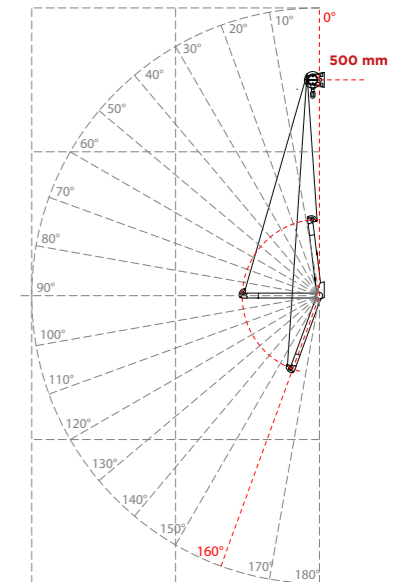
Entreparedes
Entre les murs

INCLINACIÓN

Inclinaison

■ De 0 a 160°

De 0 à 160°



SOPORTE

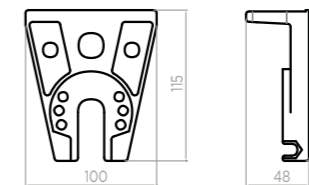
Support

Medidas en mm. Dimensions en mm.



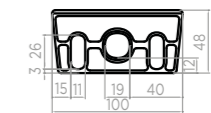
■ VISTA FRONTAL

Vue de face



■ VISTA SUPERIOR

Vue de dessus



SOPORTE ALMAGRO

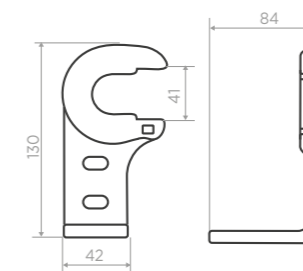
Support Almagro

Medidas en mm. Dimensions en mm.



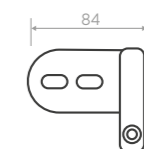
■ VISTA FRONTAL

Vue de face



■ VISTA SUPERIOR

Vue de dessus



STAGAL