

ST LIBERTIA

PÉRGOLA BIOCLIMÁTICA

PÉRGOLA BIOCLIMÁTICA

Nuestra pérgola más avanzada. Crea espacios confortables, regulando la luz y la ventilación en terrazas y jardines.

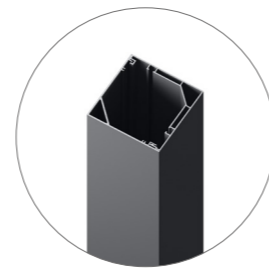
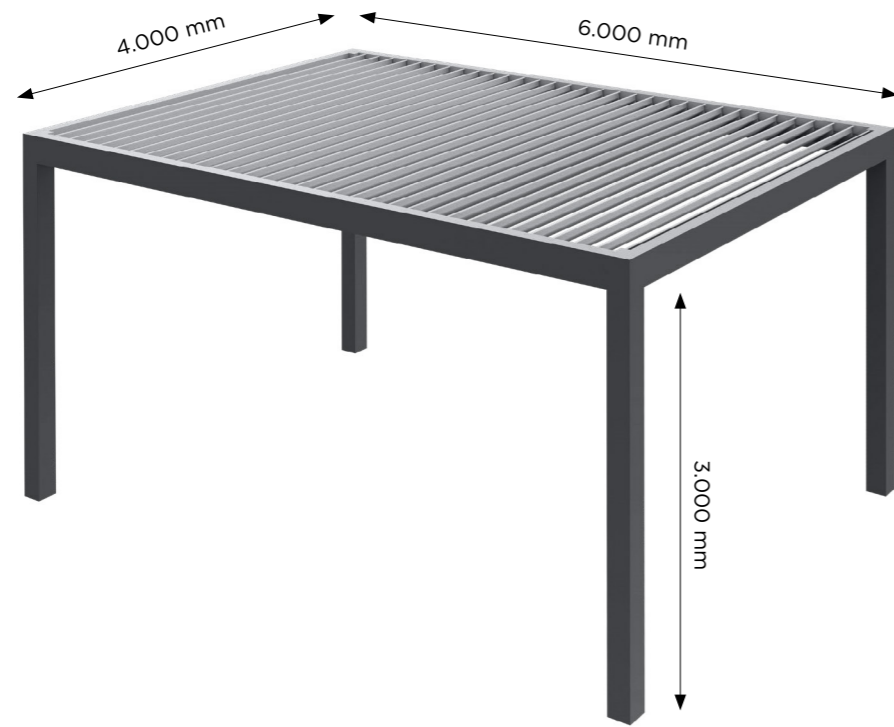
A nossa pérgola mais avançada. Cria espaços confortáveis, regulando a luz e a ventilação em terraços e jardins.



ST LIBERTIA

PÉRGOLA BIOCLIMÁTICA

PÉRGOLA BIOCLIMÁTICA



PILAR REGISTRABLE
150 mm
Pilar registrável de 150 mm

CARACTERÍSTICAS TÉCNICAS

Características técnicas

- ▶ Estructura de aluminio con pilares de 150x150 mm con lamas móviles motorizadas.
Estrutura de alumínio com pilares de 150x150 mm com lâminas móveis motorizadas.
- ▶ Pilares y estructura registrables y sin tornillería vista. Pilares e estrutura registáveis e sem parafusos à vista.
- ▶ Medida máxima por módulo de 6.000x4.000 mm. Medida máxima por módulo de 6.000x4.000 mm.
- ▶ Paso entre lamas de 150 mm, ancho de lamas de 186 mm. Contienen orejetas anti-salpicado.
Espaçamento entre lâminas de 150 mm, largura das lâminas de 186 mm. Contêm oreilhas anti-salpicos.
- ▶ Drenajes y conductos de instalación eléctrica ocultos. Drenagens e condutas de instalação elétrica ocultos.
- ▶ Motorización antióxido completamente oculta con conexiones plug and play.
Motorização antiferrugem completamente oculta com conexões plug and play.
- ▶ Domótica. Posibilidad de automatización, iluminación (focos o LED), sensores solares, lluvia y viento.
Domótica. Possibilidade de automatização, iluminação (focos ou LED), sensores solares, chuva e vento.
- ▶ Viga de 221 mm de alto y 85 mm de ancho con capacidad de refuerzo.
Viga de 221 mm de altura e 85 mm de largura com capacidade de reforço.
- ▶ Canalón de 46 mm de alto por 78 mm de ancho.
Calha de 46 mm de altura por 78 mm de largura.
- ▶ Anclajes de acero inoxidable (superior 300x112 mm / inferior 290x150 mm)
Âncoras de aço inoxidável (superior 300x112 mm / inferior 290x150 mm).

DIMENSIONES MÁXIMAS POR MÓDULO

Dimensões máximas por módulo

	Máxima	Máxima	Máxima	Máxima
↗ Proyección / Projeção	6.000 mm		↕ Alto / Altura	3.000 mm
↔ Ancho / Largura	4.000 mm		↙ Inclinación lamas orientables / Inclinação lâminas orientáveis	0° a 120°

INSTALACIONES HABITUALES

Instalações habituais



Terrazas
Terraços



Horeca
Horeca



Grandes espacios
Grandes espaços

ACCIONAMIENTOS

Acionamentos



Motorizado
Motorizado

SUJECCIÓN

Aplicações

Nuestras pérgolas bioclimáticas son fabricadas a medida, y poseen varias tipologías de montaje para adaptarse al espacio y necesidades. En todos los casos, son resistentes a la intemperie, con carcasa de aluminio o acero inoxidable.

As nossas pérgolas bioclimáticas são fabricadas à medida e há várias tipologias de montagem para se adaptarem ao espaço e às necessidades. Em todos os casos, são resistentes às condições climáticas, com carcaça de alumínio ou aço inoxidável.

■ SIN ESTRUCTURA

Sem estrutura



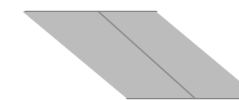
■ FIJACIÓN FACHADA 2 VIGAS LATERALES

Fixação fachada 2 vigas laterais



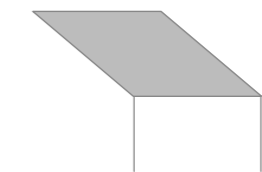
■ FIJACIÓN FACHADA 2 VIGAS LATERALES (DUPLIX)

Fixação fachada 2 vigas laterais (duplex)



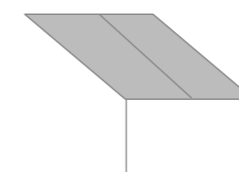
■ CON ESTRUCTURA 2 PILARES

Com estrutura 2 pilares



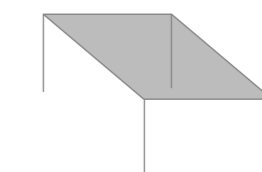
■ CON ESTRUCTURA 2 PILARES (DUPLIX)

Com estrutura 2 pilares (duplex)



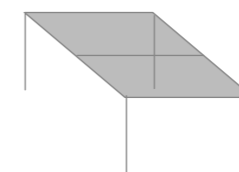
■ CON ESTRUCTURA 4 PILARES

Com estrutura 4 pilares



■ CON ESTRUCTURA 4 PILARES (DUPLIX)

Com estrutura 4 pilares (duplex)



■ CON PILARES INTERMEDIOS

Com pilares intermédios

