

# ST LIBERTIA

## PÉRGOLA BIOCLIMÁTICA BIOCLIMATIC PERGOLA

Nuestra pérgola más avanzada. Crea espacios cómodos, regulando la luz y la ventilación en terrazas y jardines.

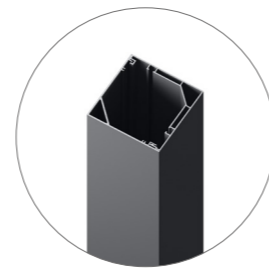
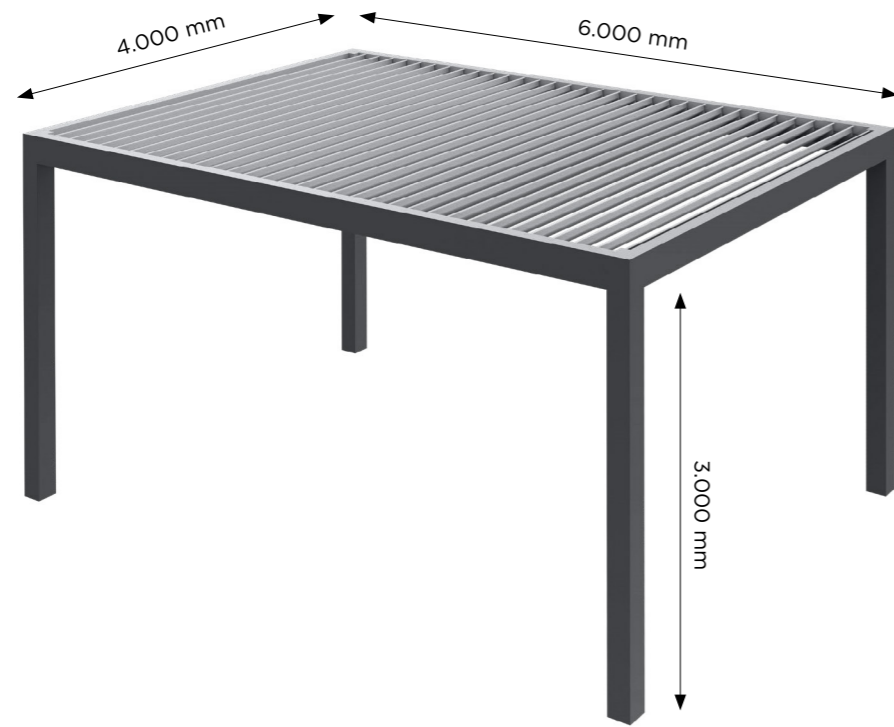
Our most advanced pergola. It creates comfortable spaces, regulating light and ventilation on terraces and in gardens.



# ST LIBERTIA

## PÉRGOLA BIOCLIMÁTICA

BIOCLIMATIC PERGOLA



**PILAR REGISTRABLE**  
150 mm  
150 mm recordable pillar

### CARACTERÍSTICAS TÉCNICAS

Technical characteristics

- ▶ Estructura de aluminio con pilares de 150x150 mm con lamas móviles motorizadas.  
Aluminum structure with 150 x 150 mm pillars with motorized movable slats.
- ▶ Pilares y estructura registrables y sin tornillería vista. Adjustable pillars and structure without visible screws.
- ▶ Mérida máxima por módulo de 6.000x4.000 mm. Maximum size per module of 6x4 m.
- ▶ Paso entre lamas de 150 mm, ancho de lamas de 186 mm. Contienen orejetas anti-salpicado.  
Spacing between slats of 150 mm, slat width of 186 mm. They contain anti-splash ears.
- ▶ Drenajes y conductos de instalación eléctrica ocultos. Hidden drainage and electrical installation ducts.
- ▶ Motorización antióxido completamente oculta con conexiones plug and play.  
Completely hidden rust-proof motorization with plug and play connections.
- ▶ Domótica. Posibilidad de automatización, iluminación (focos o LED), sensores solares, lluvia y viento.  
Home automation. Possibility of automation, lighting (spotlights or LED), solar, rain, and wind sensors.
- ▶ Viga de 221 mm de alto y 85 mm de ancho con capacidad de refuerzo.  
Beam of 221 mm high and 85 mm wide with reinforcement capacity.
- ▶ Canalón de 46 mm de alto por 78 mm de ancho.  
46 mm high by 78 mm wide gutter.
- ▶ Anclajes de acero inoxidable (superior 300x112 mm / inferior 290x150 mm)  
Stainless steel anchors (top 300x112 mm / bottom 290x150 mm)

**DIMENSIONES MÁXIMAS POR MÓDULO**  
Measurements per module

	Máxima Maximum	Máxima Maximum
↗ <b>Proyección</b> Projection	6.000 mm	<b>Alto</b> Height 3.000 mm
↔ <b>Ancho</b> Width	4.000 mm	<b>Inclinación lamas orientables</b> 0° a 120° Adjustable slats angle

**INSTALACIONES HABITUALES**  
Standard installations



Terrazas  
Terraces



Horeca  
Hospitality



Grandes espacios  
Large spaces

**ACCIONAMIENTOS**  
Actuators



Motorizado  
Motorised

### SUJECCIÓN

Fastening

Nuestras pérgolas bioclimáticas son fabricadas a medida, y poseen varias tipologías de montaje para adaptarse al espacio y necesidades. En todos los casos, son resistentes a la intemperie, con carcasa de aluminio o acero inoxidable.

Our bioclimatic pergolas are made to measure, and have various types of assembly to suit any space or requirements. All models are fully weather-resistant, featuring aluminum or stainless steel frames.

#### ■ SIN ESTRUCTURA

No structure



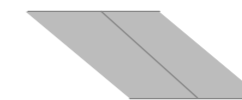
#### ■ FIJACIÓN FACHADA 2 VIGAS LATERALES

Facade fixing 2 side beams



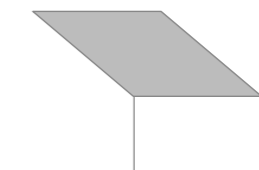
#### ■ FIJACIÓN FACHADA 2 VIGAS LATERALES (DUPLIX)

Facade fixing 2 lateral beams (duplex)



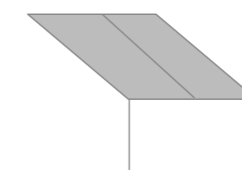
#### ■ CON ESTRUCTURA 2 PILARES

With 2-pillar structure



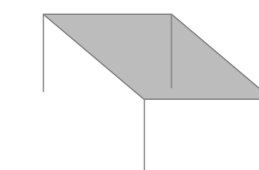
#### ■ CON ESTRUCTURA 2 PILARES (DUPLIX)

With 2-pillar structure (duplex)



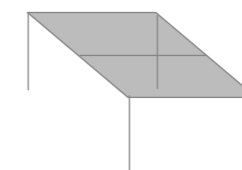
#### ■ CON ESTRUCTURA 4 PILARES

With 4-pillar structure



#### ■ CON ESTRUCTURA 4 PILARES (DUPLIX)

With 4-pillar structure (duplex)



#### ■ CON PILARES INTERMEDIOS

With intermediate pillars

