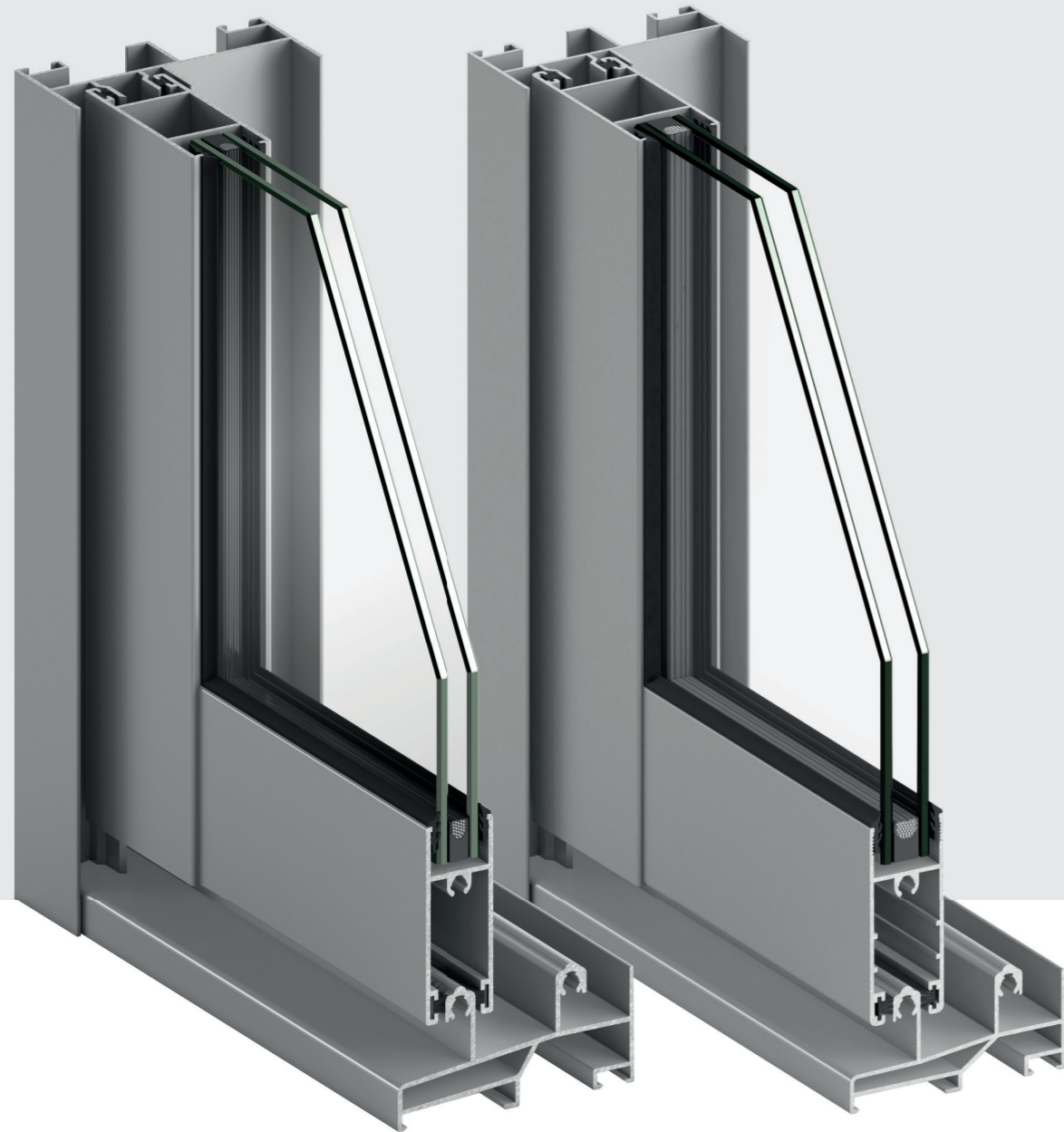


# STRUGAL S92 | S70

## Correderas que permiten utilizar marcos con guías de persianas integradas.

Janelas de correr que permitem utilizar aros com guias de persianas integradas | Coulissants qui permettent d'utiliser des dormants avec coulisses de volets intégrées | Sliding system that allows the use of frames with integrated shutter guides.



Nuestras correderas más ligeras. Su versatilidad permite múltiples opciones de acristalamiento y la colocación de refuerzos en sus hojas centrales.

Nossas janelas de correr mais ligeiras. A sua versatilidade permite múltiplas opções de envidraçado e a aplicação de reforços nas suas folhas centrais.

Nos coulissants les plus légers. Leur versatilité permet de multiples options de vitrage et la pose de profilés renforcés sur les ouvrants centraux.

Our lightest sliding system. Its versatility allows multiple glazing options and the reinforcement of the central sashes.

## CARACTERÍSTICAS TÉCNICAS

Características técnicas | Caractéristiques techniques | Technical characteristics

## STRUGAL S92 | S70



### ACRISTALAMIENTO

Seccões | Sections | Sections

STRUGAL S92

≤ 18 mm

STRUGAL S70

≤ 18 mm

### ESPESOR MEDIO TÉORICO

Espessura média teórica | Épaisseur minimal théorique | Theoretical average thickness

### VENTANA

Janela | Fenêtre | Window

### PUERTA

Porta | Porte | Door

### VENTANA

Janela | Fenêtre | Window

### PUERTA

Porta | Porte | Door

1.5 mm

1.5 mm

1.3 mm

1.3 mm



### AISLAMIENTO ACÚSTICO

Isolamento acústico | Isolation acoustique | Acoustic insulation

$R_w = 27(-1;-2)$  dB -  $30(-1;-2)$  dB

Valor determinado según ensayo realizado con la norma EN-ISO 10140-1 y resultado evaluado según EN-ISO 717-1 | Valor calculado de acordo com a norma EN-ISO 10140-1 e resolução avaliada de acordo com a norma EN-ISO 717-1 | Valeur déterminée selon l'essai réalisé conformément à la norme EN-ISO 10140-1 et résultat évalué selon la norme EN-ISO 717-1 | Value determined by test carried out by standard EN-ISO 10140-1 and result evaluated in accordance with EN-ISO 717-1



### PERMEABILIDAD AL AIRE

Permeabilidade ao ar | Perméabilité à l'air | Air permeability



### ESTANQUIDAD AL AGUA

Estanquicidade à água | Étanchéité à l'eau | Water tightness



### RESISTENCIA AL VIENTO

Resistência ao vento | Résistance au vent | Wind resistance

STRUGAL S92

STRUGAL S70

CLASE 3

CLASE 3

6A

5A

C2

C2

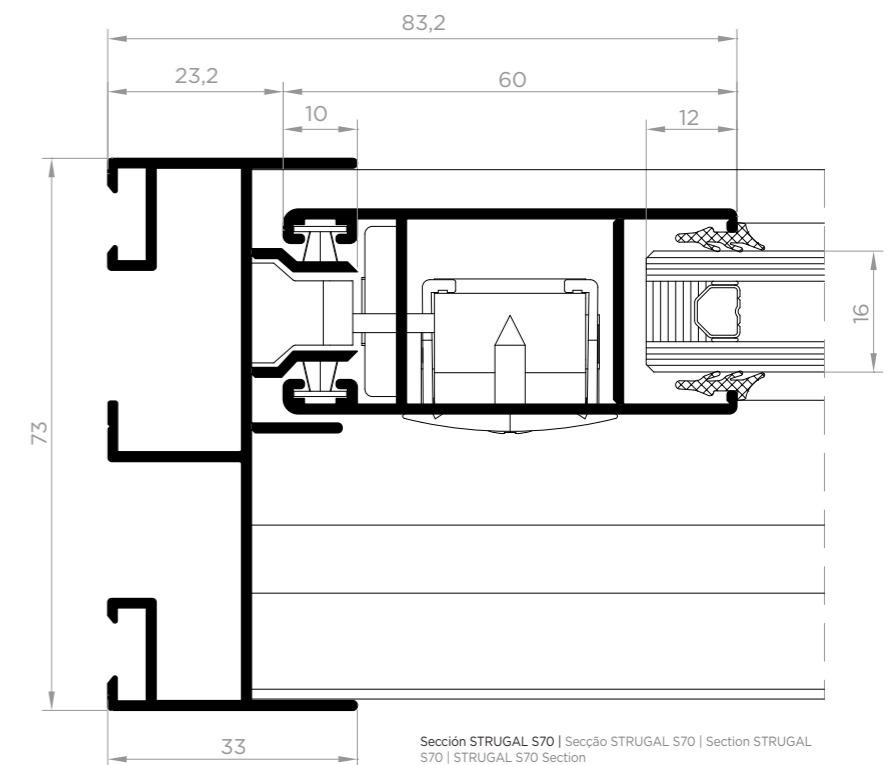
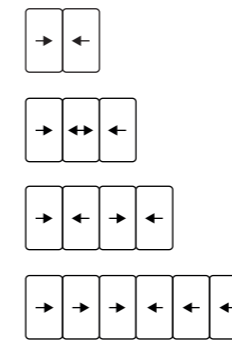
Ensayo realizado sobre una ventana de dos hojas correderas de 1230 x 1480 mm | Ensaio realizado para janelas de duas folhas de correr de 1230 x 1480 mm | Essai réalisé sur un coulissant de 1230 x 1480 mm | Testing performed using a two-sash sliding window of 1230 x 1480 mm

### APERTURAS

Aberturas | Ouvertures | Openings

### DESLIZANTES

Deslizantes | Coulissants | Sliding



Sección STRUGAL S70 | Sección STRUGAL S70 | Section STRUGAL S70 | STRUGAL S70 Section