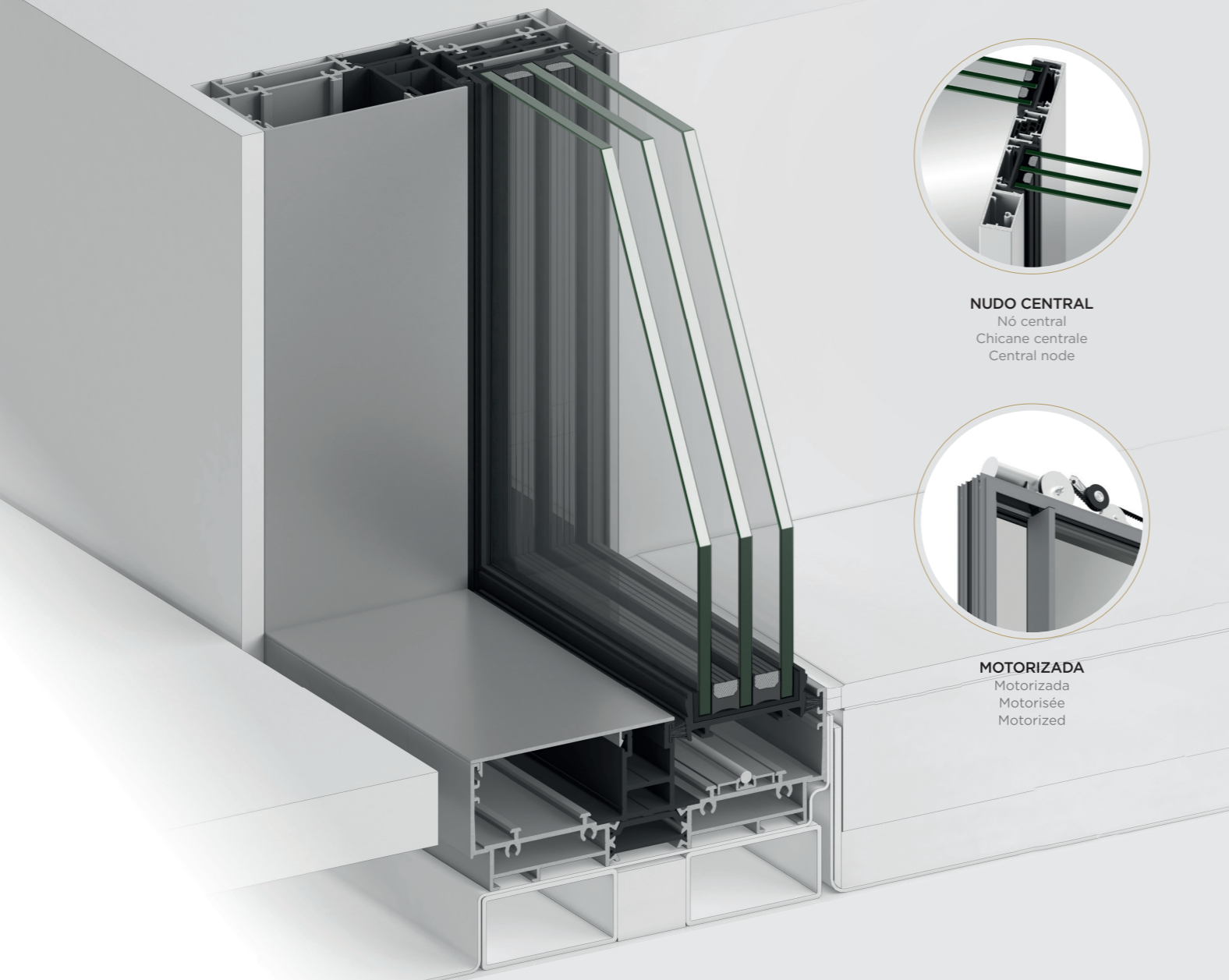


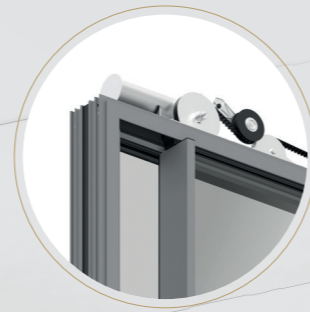
STRUGAL S160RP HORIZON

Estética minimalista para grandes espacios arquitectónicos.

Estética minimalista para grandes espaços arquitetónicos | Esthétique minimaliste pour les grands espaces architecturaux | Minimalist aesthetics for large architectural spaces.



NUDO CENTRAL
Nó central
Chicane centrale
Central node



MOTORIZADA
Motorizada
Motorisée
Motorized

Pertenciente a la gama minimalista, este sistema permite obtener una luminosidad y visibilidad total abriendo espacios de hasta 4 m de altura. Sus elevadas prestaciones térmicas y acústicas proporcionan altísimos valores de confort.

Pertencente à gama minimalista, este sistema permite uma luminosidade e visibilidade totais, abrindo espaços até 4 m de altura. O seu elevado desempenho térmico e acústico proporciona valores de conforto muito elevados.

Appartenant à la gamme minimaliste, ce système permet une luminosité et une visibilité totales en ouvrant des espaces jusqu'à 4 m de hauteur. Ses hautes performances thermiques et acoustiques offrent des valeurs de confort très élevées.

Belonging to the minimalist range, this system allows total luminosity and visibility by opening spaces up to 4 m in height. Its high thermal and acoustic performance provide exceptional comfort values.

CARACTERÍSTICAS TÉCNICAS

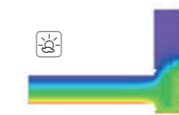
Características técnicas | Caractéristiques techniques | Technical characteristics

STRUGAL S160RP HORIZON

	SECCIONES Secções Sections Sections	MARCOS Aros Dormants Frames 157 mm
	LONGITUD DE POLIAMIDA Largura de poliamida Largeur de la polyamide Polyamide length	26 - 34 mm
	ESPESOR MEDIO TÉORICO Espessura média teórica Épaisseur minimal théorique Theoretical average thickness	2,0 mm
	PESO MÁXIMO POR HOJA Peso máximo por folha Poids maximum ouvrant Maximum weight per sash	250 / 500* kg
	ACRISTALAMIENTO Envidraçado Vitrage Glazing	42 mm
	TRANSMITANCIA TÉRMICA Transmissão térmica Transmission thermique Thermal transmittance	$U_t \geq 2,7 \text{ W/m}^2\text{K}^*$ $U_w \geq 0,7 \text{ W/m}^2\text{K}^{**}$
	PERMEABILIDAD AL AIRE Permeabilidade ao ar Perméabilité à l'air Air permeability	CLASE 1 CLASE 2 CLASE 3 CLASE 4 UNE-EN 12207
	ESTANQUIDAD AL AGUA Estanquidade à água Étanchéité à l'eau Water tightness	1A 2A 3A 4A 5A 6A 7A 8A 9A EXXX UNE-EN 12208
	RESISTENCIA AL VIENTO Resistência ao vento Résistance au vent Wind resistance	C1 C2 C3 C4 C5 UNE-EN 12210

Consultar peso máximo según tipología de carros | De acordo com o tipo de rolamentos | Selon la typologie des roulettes | Check maximum weight according to carriage type.

*Se recomienda motorizar la hoja a partir de 400 kg de peso | *Recomenda-se motorizar a folha a partir de 400 kg de peso | *Il est recommandé de motoriser le vantail à partir de 400 kg | *It is recommended to motorize the sash from 400 kg of weight



*Consultar transmitancias de los diferentes nudos | Consultar as transmitâncias dos diferentes nós | Consulter les transmissions des différents noeuds | Consult thermal efficiencies of the different nodes.

**Consultar tipologías, dimensiones y vidrios | Consultar modelos, dimensões e vidros | Consulter les typologies, les dimensions et les vitrages | Consult Product ranges, dimensions and glasses.

Ensayo realizado sobre una ventana de 3400 x 2170 mm | Ensaio realizado para uma janela de 3400 x 2170 mm | Essai réalisé sur une fenêtre de 3400 x 2170 mm | Test carried out on a window of 3400 x 2170 mm

APERTURAS

Aberturas | Ouvertures | Openings

DESGLIZANTES | Deslizantes | Coulissants | Sliding

