

STRUGAL S88RP ARTIS PREMIUM

CARACTERÍSTICAS TÉCNICAS

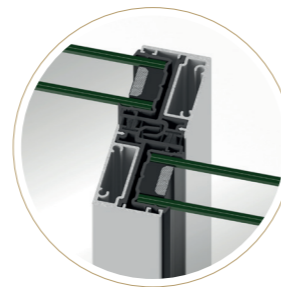
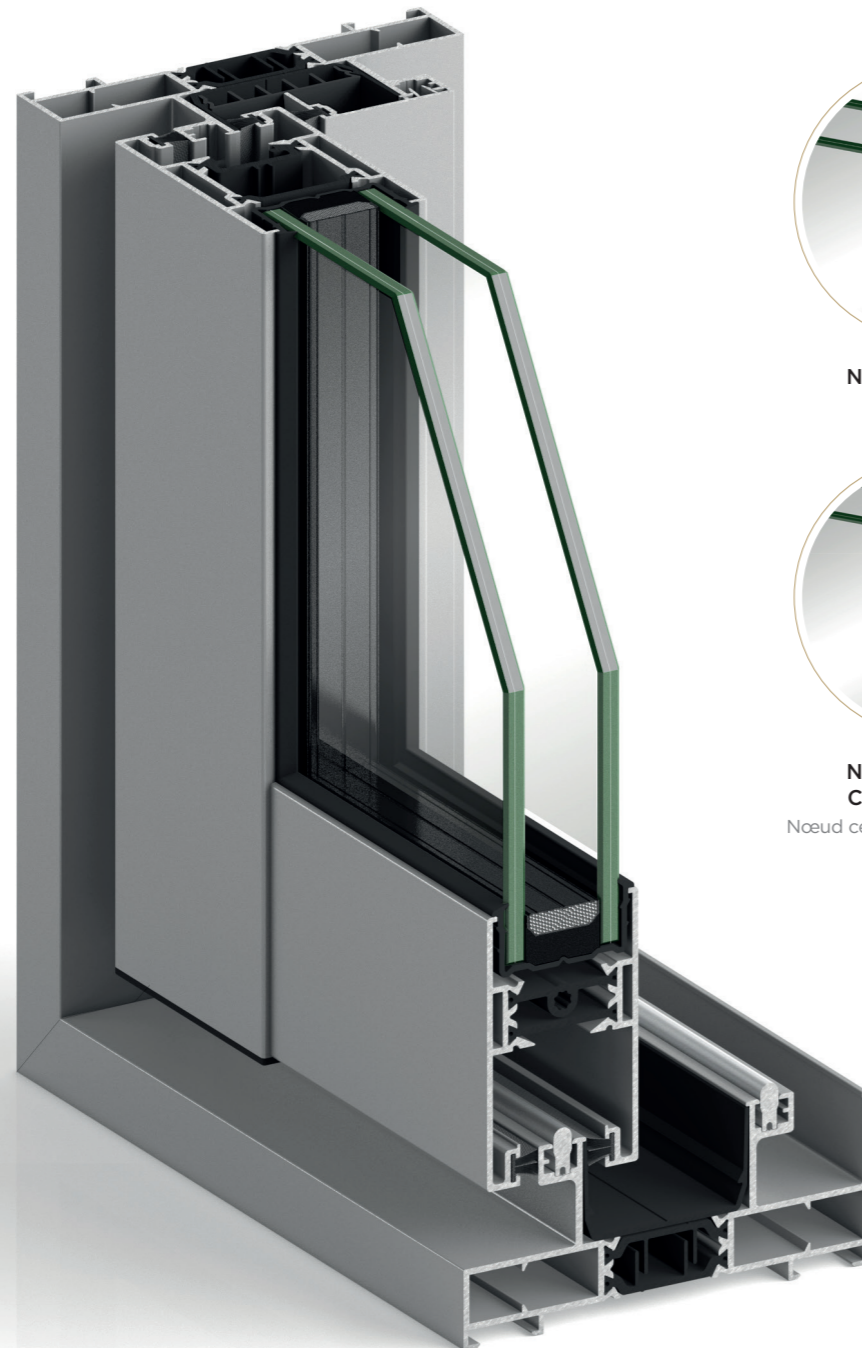
Caractéristiques techniques

La versión PREMIUM de nuestro sistema de ventanas y balconeras más versátil. Alto rendimiento térmico con líneas depuradas y minimalistas, y una amplia superficie acristalada con un nudo central de tan solo 34 mm y marcos de 112 mm.

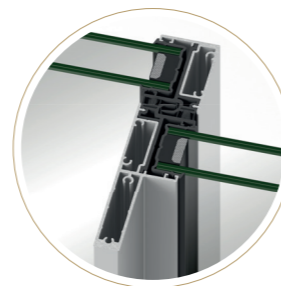
Sus cierres multipunto otorgan la máxima seguridad y sus vidrios de hasta 32 mm, perfiles de PVC multicámaras y poliamidas de hasta 34 mm aseguran un elevado aislamiento termoacústico.

La version PREMIUM de notre système de fenêtres et portes-fenêtres la plus versatile. Rendement thermique élevé avec des lignes épurées et minimalistes, et une ample surface vitrée avec un noeud central de seulement 34 mm et des dormant de 112 mm.

Ses fermetures multipoints offrant une sécurité maximale et ses verres de jusqu'à 32 mm, profils en PVC multichambre et ses polyamides de jusqu'à 34 mm assurent un isolement thermo acoustique élevé.



NUDO CENTRAL
Nœud central



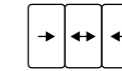
NUDO CENTRAL CON REFUERZO
Nœud central avec renforcement

| | | | | | | | | | | | |
|---|--|---|---------|----------------|-------------------|-------------------|-----------|----|----|------|-------------------|
| SECCIONES Sections | Marco perimetral de: 112 mm (bicarriles) Dormants périmétraux de: 112 mm (2 rails) | Hojas de corte recto: 42/46 mm Ouvrants à coupe droite | | | | | | | | | |
| ACRISTALAMIENTO Vitrage | 32 mm | | | | | | | | | | |
| DIMENSIONES MÁXIMAS HOJA Dimensions maximales par vantail | Ancho (L) 2300 mm Largeur | Alto (H) 2600 mm Hauteur | | | | | | | | | |
| PESO MÁXIMO HOJA Poids maximum par vantail | 150 kg (rodamientos tándem) 150 kg (roulette tandem) | | | | | | | | | | |
| AISLAMIENTO ACÚSTICO Isolation acoustique | $R_w \leq 42$ dB | | | | | | | | | | |
| TRANSMITANCIA TÉRMICA Transmittance thermique | $U_w \geq 1.3$ (W/m ² K) | Valor calculado según norma EN-ISO 10077-1. Consultar configuración de ventana y vidrio. Valeur calculée conformément à la norme EN-ISO 10077-1. Consulter la configuration de la fenêtre et du vitrage. | | | | | | | | | |
| PERMEABILIDAD AL AIRE Perméabilité à l'air | CLASE 1 | CLASE 2 | CLASE 3 | CLASE 4 | UNE-EN 12207:2017 | | | | | | |
| ESTANQUIDAD AL AGUA Étanchéité à l'eau | 1A | 2A | 3A | 4A | 5A | 6A | 7A | 8A | 9A | EXXX | UNE-EN 12208:2000 |
| RESISTENCIA AL VIENTO Résistance au vent | C1 | C2 | C3 | C4 | C5 | UNE-EN 12210:2017 | | | | | |
| ACABADOS Finitions | Blanco, color, bicolor, anodizado e imitación a madera. Blanc, couleur, bi couleur, anodisé et imitation bois. | | | | | | | | | | |

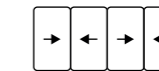
POSIBILIDADES DE APERTURA
Possibilités d'ouverture



2 HOJAS CORREDERAS
2 VANTAUX COULISSANTS



3 HOJAS CORREDERAS
(2 carriles)
3 VANTAUX COULISSANTS (2 rails)



4 HOJAS CORREDERAS
4 VANTAUX COULISSANTS

