

STRUGAL S88RP ARTIS +

CARACTERÍSTICAS TÉCNICAS

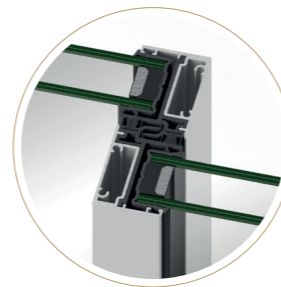
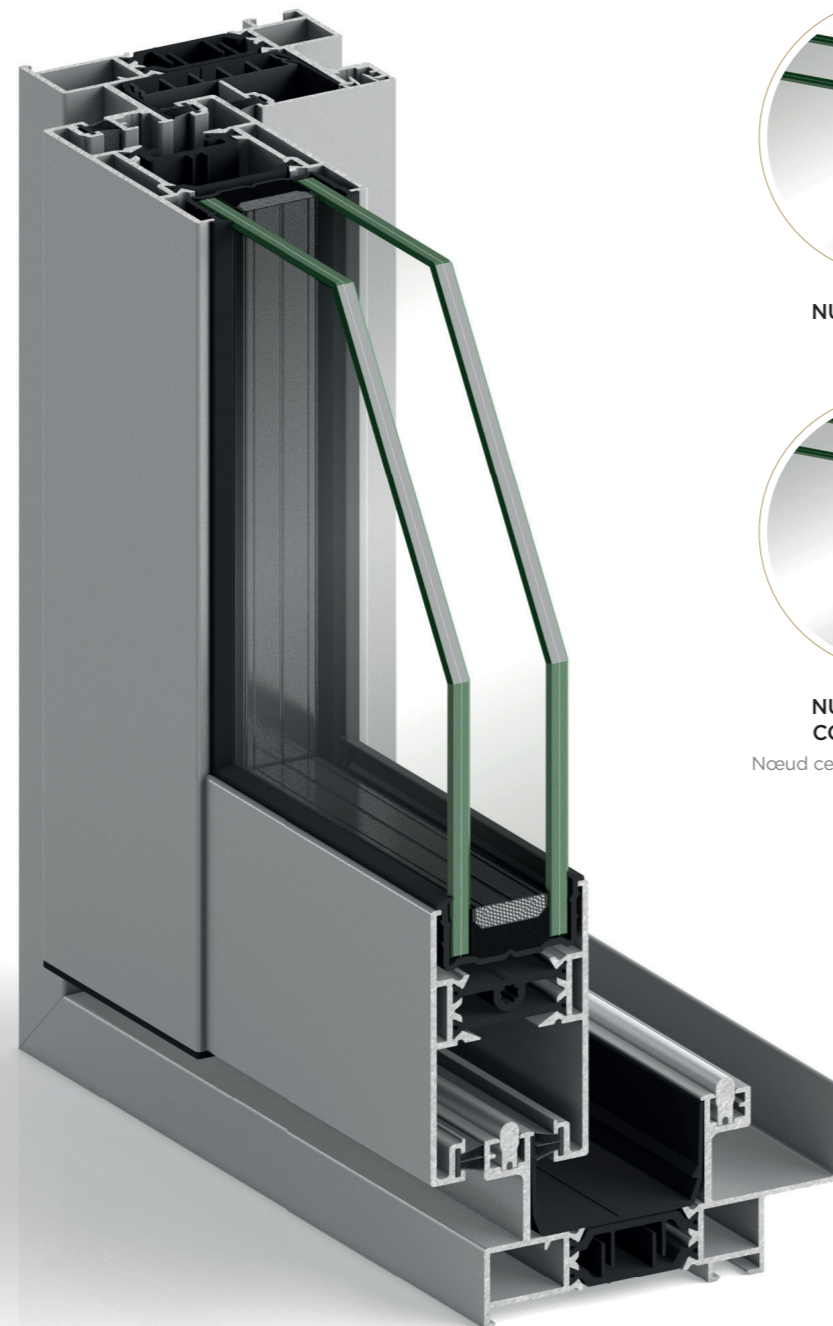
Caractéristiques techniques

Nuestro sistema de ventanas y balconeras ARTIS + posee marcos perimetrales de 74 mm. Su estética simple y minimalista deja ver un nudo central de tan solo 34 mm, y sus hojas están previstas para acoger un espesor total de acristalamiento de 32 mm.

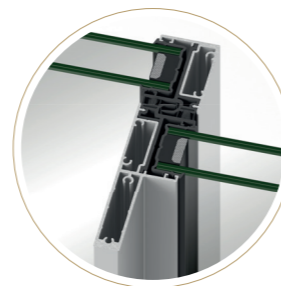
Dispone de tapetas embellecedoras interiores y exteriores que proporcionan una barrera adicional de burletes. Sus perfiles complementarios de PVC-r generan una ruptura de puente térmico que aporta multicámaras y reduce la transmisión de calor por convección.

Notre système de fenêtres et de portes-fenêtres ARTIS+ dispose de dormants périmétraux de 74 mm. Son esthétique simple et minimaliste permet de voir un noeud central de seulement 34 mm, et ses ouvrants sont prévus pour accueillir une épaisseur totale de vitrage de 32 mm.

Il dispose de capots enjoliveurs intérieurs et extérieurs qui fournissent une barrière additionnelle de bourrelets. Ses profilés complémentaires en PVC-r génèrent une rupture à pont thermique qui apporte des multi chambres et réduit la transmission de chaleur par convection.



NUDO CENTRAL
Noeud central



NUDO CENTRAL CON REFUERZO
Noeud central avec renforcement

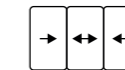
SECCIONES Sections	Marco perimetral de: 74 mm (bicarriles) Dormants périmétraux	Hojas de corte recto: 42/46 mm Ouvrants à coupe droitereto									
ACRISTALAMIENTO Vitrage	32 mm										
DIMENSIONES MÁXIMAS HOJA Dimensions maximales par vantail	Ancho (L) 2300 mm Largeur	Alto (H) 2600 mm Hauteur									
PESO MÁXIMO HOJA Poids maximum par vantail	150 kg (rodamientos tándem) 150 kg (roulette tandem)										
AI SLAMIENTO ACÚSTICO Isolation acoustique	$R_w \leq 42$ dB										
TRANSMITANCIA TÉRMICA Transmittance thermique	$U_w \geq 1.3$ (W/m ² K) <small>Valor calculado según norma EN-ISO 10077-1. Consultar configuración de ventana y vidrio. Valeur calculée conformément à la norme EN-ISO 10077-1. Consulter la configuration de la fenêtre et du vitrage.</small>										
PERMEABILIDAD AL AIRE Perméabilité à l'air	CLASE 1	CLASE 2	CLASE 3	CLASE 4	UNE-EN 12207:2017						
ESTANQUIDAD AL AGUA Étanchéité à l'eau	1A	2A	3A	4A	5A	6A	7A	8A	9A	EXXX	UNE-EN 12208:2000
RESISTENCIA AL VIENTO Résistance au vent	C1	C2	C3	C4	C5	UNE-EN 12210:2017					
ACABADOS Finitions	Blanco, color, bicolor, anodizado e imitación a madera. Blanc, couleur, bi couleur, anodisé et imitation bois.										

POSIBILIDADES DE APERTURA

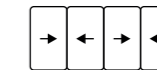
Possibilités d'ouverture



2 HOJAS CORREDERAS
2 VANTAU COULISSANTS



3 HOJAS CORREDERAS
(2 carriles)
3 VANTAU COULISSANTS
(2 rails)



4 HOJAS CORREDERAS
4 VANTAU COULISSANTS

