

# STRUGAL S64RP **GALA**

## CARACTERÍSTICAS TÉCNICAS

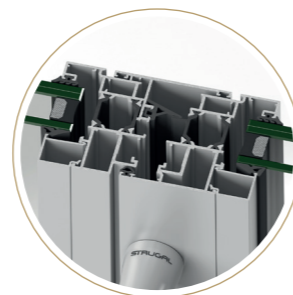
Caractéristiques techniques

Sistema de ventanas y balconeras abisagradas de grandes prestaciones. Con marcos de 64 mm de profundidad, sistema de drenaje oculto y una transmitancia térmica desde 1,3 W/m<sup>2</sup>K, se trata de un sistema de excelente calidad, apto para cualquier zona climática.

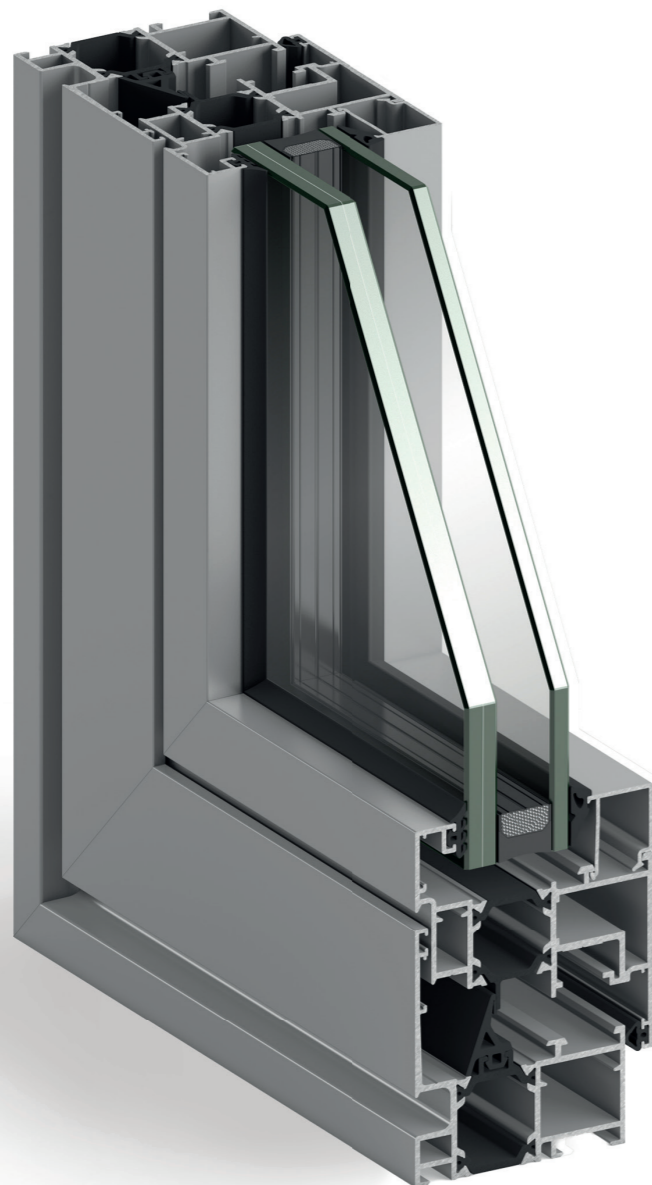
GALA es un sistema elegante, de líneas rectas y coplanas al exterior. Su hoja vista de solo 23 mm y su nudo central reducido contribuyen a una estética sobria y moderna.

Système de fenêtres et portes battantes aux prestations élevées. Avec des dormant de 64 mm de profondeur, un système de drainage caché et une transmission thermique à partir de 1,3 W/m<sup>2</sup>K, il s'agit d'un système d'excellente qualité, approprié pour toute région climatique.

GALA est un système élégant, aux lignes droites et coplanaires à l'extérieur. Son ouvrant visible de seulement 23 mm et son noeud central réduit contribuent à une esthétique sobre et moderne.



**NUDO CENTRAL**  
Noeud central



<b>SECCIONES</b> Sections	Marco: 64 mm Dormant	Hoja: 72.5 mm Ouvrant									
<b>ACRISTALAMIENTO</b> Vitrage	24/32 mm										
<b>DIMENSIONES MÁXIMAS HOJA</b> Dimensions maximales par vantail	Ancho (L) 1200 mm Largeur	Alto (H) 2600 mm Hauteur									
<b>PESO MÁXIMO HOJA</b> Poids maximum par vantail	100/130 kg	Consultar peso y dimensiones máximas según tipología. Consulter le poids et les dimensions maximales en fonction de la typologie.									
<b>AISLAMIENTO ACÚSTICO</b> Isolation acoustique	$R_w \leq 46$ dB										
<b>TRANSMITANCIA TÉRMICA</b> Transmittance thermique	$U_w \geq 1.3$ (W/m <sup>2</sup> K)	Valor calculado según la norma EN-ISO 10077-1 para ventana balconera de 2 hojas de 1480x2180 mm con vidrio triple bajo emisivo $U_g=0.5$ W/m <sup>2</sup> K. Valeur calculé selon norme EN-ISO 10077-1 pour baie vitrée de 2 vantaux de 1480 x 2180 mm avec triple vitrage de as émissivité $U_g = 0,5$ W/m <sup>2</sup> k.									
<b>PERMEABILIDAD AL AIRE</b> Perméabilité à l'air	CLASE 1	CLASE 2	CLASE 3	<b>CLASE 4</b>	UNE-EN 12207:2017						
<b>ESTANQUIDAD AL AGUA</b> Étanchéité à l'eau	1A	2A	3A	4A	5A	6A	7A	8A	9A	<b>E1200</b>	UNE-EN 12208:2000
<b>RESISTENCIA AL VIENTO</b> Résistance au vent	C1	C2	C3	C4	<b>C5</b>	UNE-EN 12210:2017					
<b>ACABADOS</b> Finitions	Blanco, color, bicolor, anodizado e imitación a madera. Blanc, couleur, bi couleur, anodisé et imitation bois.										

### POSIBILIDADES DE APERTURA

Possibilités d'ouverture

#### APERTURA INTERIOR OUVERTURE INTÉRIEURE



PRACTICABLE  
OSCILOBATIENTE  
BATENTE  
OSCILO-BATENTE



PRACTICABLE  
OSCILOPARALELA  
À LA FRANÇAISE  
OSCILO-PARALLELE



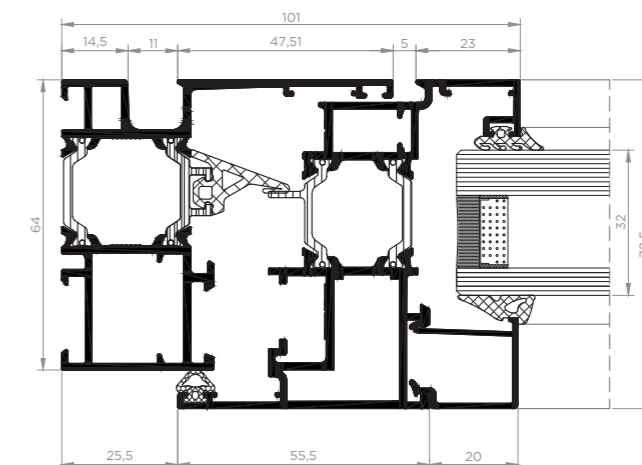
ABATIBLE  
BASCULANTE

#### APERTURA EXTERIOR OUVERTURE EXTÉRIEURE



PRACTICABLE\*  
BATENTE\*

\* Solo en puertas.  
\* Seulement sur les portes.



★ Marcos con drenaje oculto  
Dormants avec drainage caché