

STRUGAL S64RP GALA

CARACTERÍSTICAS TÉCNICAS

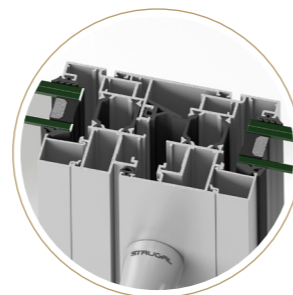
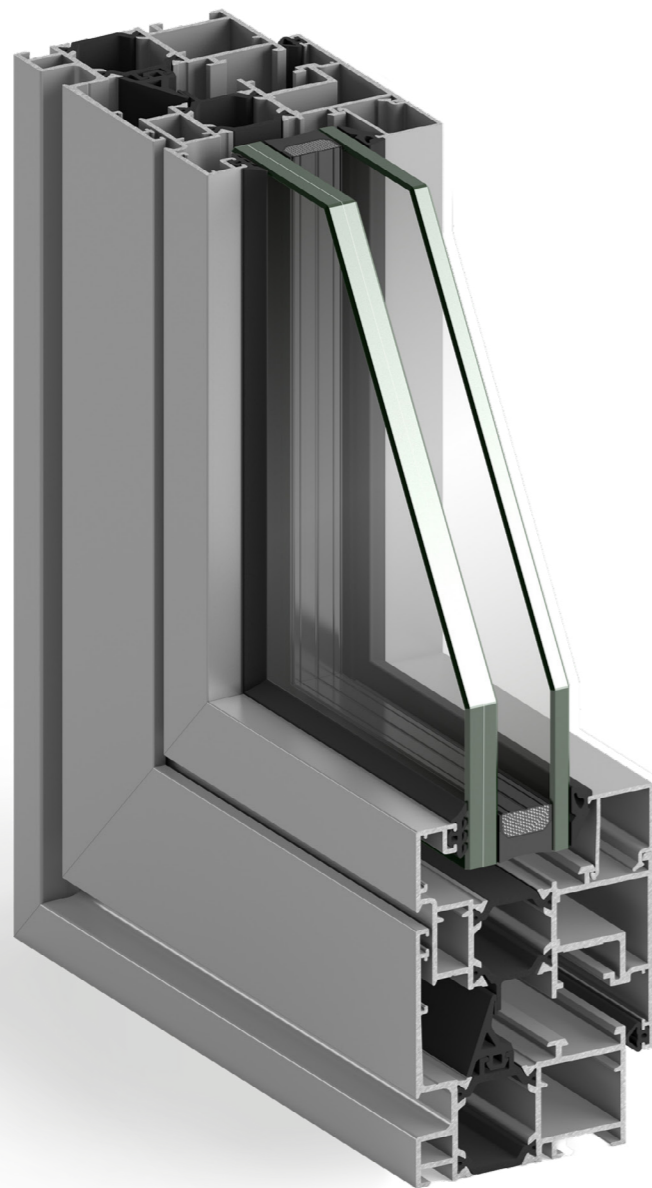
Características técnicas

Sistema de ventanas y balconeras abisagradas de grandes prestaciones. Con marcos de 64 mm de profundidad, sistema de drenaje oculto y una transmitancia térmica desde 1,3 W/m²K, se trata de un sistema de excelente calidad, apto para cualquier zona climática.

GALA es un sistema elegante, de líneas rectas y coplanares al exterior. Su hoja vista de solo 23 mm y su nudo central reducido contribuyen a una estética sobria y moderna.

Sistema de janelas e portas-sacada com dobradiças de altas prestações. Com aros de 64 mm de profundidade, sistema de drenagem oculta e uma transmissão térmica desde 1,3 W/m²K, trata-se de um sistema de qualidade excelente, preparado para qualquer zona climática.

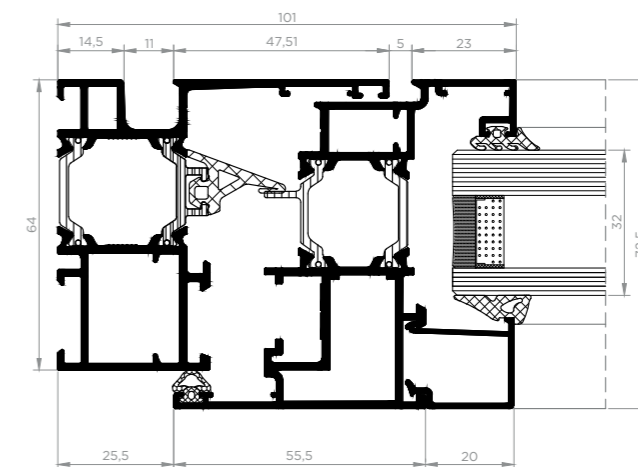
O GALA é um sistema elegante, de linhas retas e coplanares no exterior. A sua folha à vista de apenas 23 mm e o seu nó central reduzido contribuem para uma estética sóbria e moderna.



NUDO CENTRAL
Nó central

SECCIONES Seções	Marco: 64 mm Aro	Hoja: 72.5 mm Folha									
ACRISTALAMIENTO Envidraçado	24/32 mm										
DIMENSIONES MÁXIMAS HOJA Dimensões máximas por folha	Ancho (L) 1200 mm Largura	Alto (H) 2600 mm Altura									
PESO MÁXIMO HOJA Peso máximo por folha	100/130 kg	Consultar peso y dimensiones máximas según tipología. Consultar peso e dimensões máximas de acordo com a tipologia.									
AISLAMIENTO ACÚSTICO Isolamento acústico	R _w ≤ 46 dB										
TRANSMITANCIA TÉRMICA Transmissão térmica	U _w ≥ 1.3 (W/m ² K) Valor calculado según la norma EN-ISO 10077-1 para ventana balconera de 2 hojas de 1480x2180 mm con vidrio triple bajo emisivo Ug=0.5 W/m ² K. Valor calculado de acordo com a norma EN-ISO 10077-1 para porta de sacada de 2 folhas de 1480x2180 mm com vidro triplo de baixa emissão Ug= 0.5 W/m ² K.										
PERMEABILIDAD AL AIRE Permeabilidade ao ar	CLASE 1	CLASE 2	CLASE 3	CLASE 4	UNE-EN 12207:2017						
ESTANQUIDAD AL AGUA Estanquicidade à água	1A	2A	3A	4A	5A	6A	7A	8A	9A	E1200	UNE-EN 12208:2000
RESISTENCIA AL VIENTO Resistência ao vento	C1	C2	C3	C4	C5	UNE-EN 12210:2017					
ACABADOS Acabamentos	Blanco, color, bicolor, anodizado e imitación a madera. Branco, cor, bicolor, anodizado e imitação de madeira.										

POSIBILIDADES DE APERTURA Possibilidades de abertura	APERTURA INTERIOR ABERTURA INTERIOR		APERTURA EXTERIOR ABERTURA EXTERIOR		
					* Solo en puertas. * Somente nas portas.
	PRACTICABLE OSCIOBATIENTE BATENTE OSCILO-BATENTE	PRACTICABLE OSCILOPARALELA BATENTE OSCILO-PARALELA	ABATIBLE BASCULANTE	PRACTICABLE* BATENTE*	



★ **Marcos con drenaje oculto**
Aros com drenagem oculta