

STRUGAL S74RP

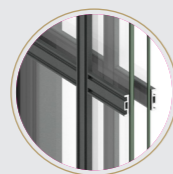
Líneas rectas y luminosidad sin renunciar a las mejores prestaciones.

Linhas retas e grande luminosidade sem renunciar às melhores prestações | Lignes droites et luminosité sans renoncer aux meilleures fonctionnalités | Straight lines and luminosity without any loss of excellent performance

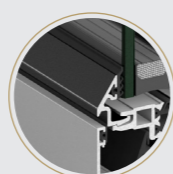
HOJA VISTA
Folha à vista
Ouvrant visible
Viewed sash

HOJA MINIMALISTA
Folha minimalista
Ouvrant minimaliste
Minimalist sash

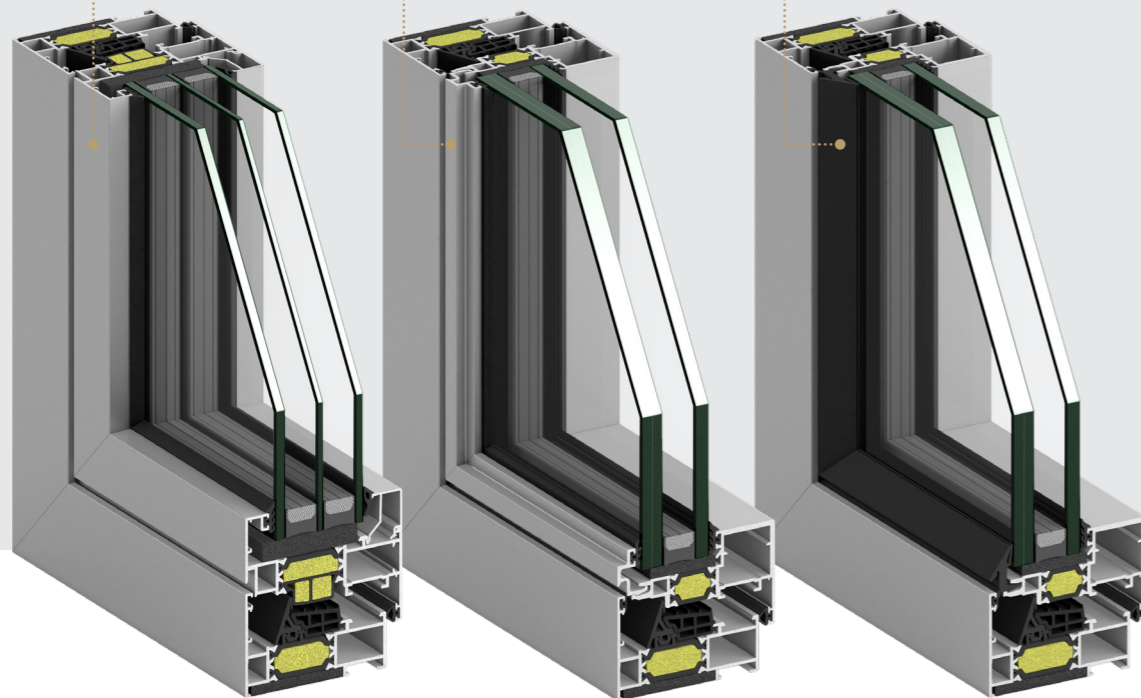
HOJA OCULTA
Folha oculta
Ouvrant caché
Hidden sash



Posibilidad de palillera industrial
Possibilidade de quadricula exterior com estética industrial | Possibilité de batônet industriel | Industrial chopstick option



Posibilidad junquillo en aluminio
Possibilidade bite em alumínio | Possibilité de parciose en aluminium | Aluminium glazing bar option



Sistema de ventanas y puertas de líneas rectas con un marco de 74 mm apto para las zonas climáticas más exigentes. Con posibilidad estética de hojas vistas, ocultas y minimalistas. Disponible en canal europeo y canal 16.

Système de fenêtres et de portes à lignes droites avec dormant de 74 mm adapté aux régions climatiques les plus exigeantes. Avec possibilité esthétique avec ouvrants visibles, cachés et minimalistes. Disponible en gorge européenne et gorge 16.

Sistema de janelas e portas de linhas retas com aro de 74 mm adequado para as zonas climáticas mais exigentes. Com possibilidade estética com folhas expostas, ocultas e minimalistas. Disponível no canal europeu e canal 16.

Window and door system featuring straight lines and 74 mm frame for the harshest climates. With visible, hidden and minimalist sash styles. Available in european and 16 mm groove sizes.

CARACTERÍSTICAS TÉCNICAS

Características técnicas | Caractéristiques techniques | Technical characteristics

STRUGAL S74RP

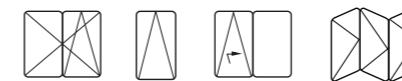
	SECCIONES Secções Sections Sections	MARCOS Aros Dormants Frames 74 mm	HOJAS Folhas Ouvrants Sashes 82,5 mm
	LONGITUD DE POLIAMIDA Largura de poliamida Longueur de la polyamide Polyamide length	34 mm	
	ESPESOR MEDIO TÉORICO Espessura média teórica Épaisseur minimal théorique Theoretical average thickness	1,5 mm	
	DIMENSIONES MÁXIMAS HOJA Dimensões máximas por folha Dimensions maximales ouvrant Maximum dimensions per sash	1500 mm 2600 mm	Ancho mínimo de hoja (L) = 450 mm. Ventana 1 hoja oscilobateante. Largura mínima da folha (L)= 450 mm. Janela 1 folha oscilo-batente. Largeur minimale d'ouvrant (L) = 450mm. Fenêtre 1 ouvrant oscilobattant. Minimum sash width (L) = 450mm. Window 1 tilt & turn sash.
	PESO MÁXIMO POR HOJA Peso máximo por folha Poids maximum ouvrant Maximum weight per sash	= 160 kg = 130 kg	Consultar peso y dimensiones máximas según tipología y ubicación Consultar peso e dimensões máximas de acordo com a tipologia e localização Consulter le poids et les dimensions maximales en fonction de la typologie et l'emplacement Please consult maximum weight and dimensions, depending on typ and location
	ACRISTALAMIENTO Envidraçado Vitrage Glazing	HOJA VISTA Folha à vista Ouvrant visible Viewed sash ≤ 61 mm	HOJA MINIMALISTA/OCULTA Folha minimalista/oculta Ouvrant minimaliste/caché Minimalist/ Hidden sash ≤ 36 mm ≤ 34 mm
	AISLAMIENTO ACÚSTICO Isolamento acústico Isolation acoustique Soundproofing	$R_w \leq 46$ dB	Valor determinado según ensayo realizado con la norma EN-ISO 10140-1 y resultado evaluado según EN-ISO 717-1. Valor calculado de acordo com a norma EN-ISO 10140-1 e resolução avaliada de acordo com a norma EN-ISO 717-1 Valeur déterminée selon l'essai réalisé conformément à la norme EN-ISO 10140-1 et résultat évalué selon la norme EN-ISO 717-1 Value determined by test carried out by standard EN-ISO 10140-1 and result evaluated in accordance with EN-ISO 717-1
	TRANSMITANCIA TÉRMICA Transmissão térmica Transmittance thermique Thermal transmittance	$U_w \geq 0,9$ W/m²K	Valor calculado según norma EN-ISO 10077-1 para ventana balconera de 2 hojas de 1480 x 2180 mm con vidrio triple bajo emissoivo Ug =0,5 W/m²K Valor calculado de acordo com a norma EN-ISO 10077-1 para uma janela de sacada de duas folhas com 1480 x 2180 mm com vidro triplo baixo emissivo. Ug = 0,5 W/m² K Valeur calculée selon la norme EN-ISO 10077-1 pour porte-fenêtre de 2 ouvrants de 1480 x 2180 mm avec triple vitrage à basse émissivité. Ug = 0,5 W/m²K Value calculated according to standard EN-ISO 10077-1 for 1480 x 2180 mm balcony window with 2 sashes low emissivity triple glazing Ug =0.5 W/m²K
	PERMEABILIDAD AL AIRE Permeabilidade ao ar Perméabilité à l'air Air permeability	CLASE 1 CLASE 2 CLASE 3 CLASE 4 UNE-EN 12207	
	ESTANQUIDAD AL AGUA Estanquicidade à água Étanchéité à l'eau Watertightness	1A 2A 3A 4A 5A 6A 7A 8A 9A E2400 UNE-EN 12208	
	RESISTENCIA AL VIENTO Resistência ao vento Résistance au vent Wind resistance	C1 C2 C3 C4 C5 UNE-EN 12210	

Ensayo realizado sobre una ventana de dos hojas practicables de 1230 x 1480 mm con bisagra oculta | Ensaio realizado numa janela de duas folhas de batente com 1230 x 1480 mm com dobradiça oculta | Essai réalisé sur une fenêtre de deux ouvrants oscilobattant de 1230 x 1480 mm con bisagra oculta | Test carried out on a window of two Casement 1230 x 1480 mm sash with hidden hinge

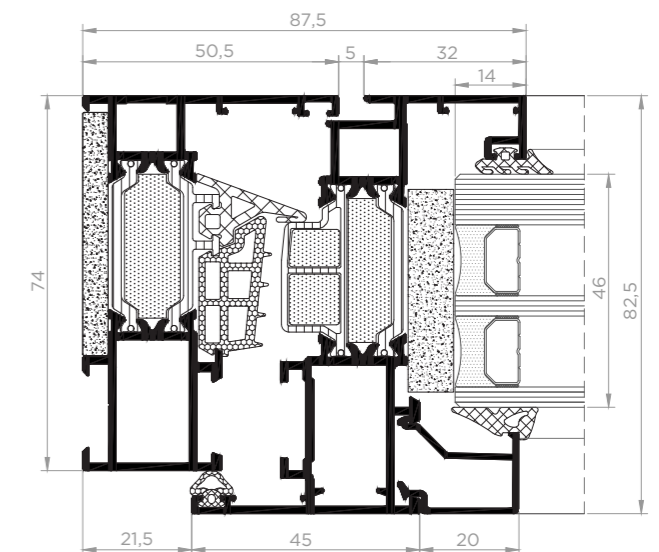
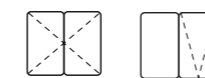
APERTURAS

Aberturas | Ouvertures | Openings

APERTURA INTERIOR Abertura interior
Ouverture intérieur | Inward opening



APERTURA EXTERIOR Abertura exterior
Ouverture extérieure | Outward opening



EPD®
THE INTERNATIONAL EPD® SYSTEM