

## Tu ayudante para el cálculo energético de cerramientos

La eficiencia energética en la edificación es uno de los aspectos a destacar en el nuevo Código Técnico de la Edificación. La mejora en la calidad del envolvente del edificio influye directamente en reducir su gasto energético, contribuyendo así a una edificabilidad más sostenible, acorde con las nuevas exigencias y a los nuevos tiempos.

Para asegurar el cumplimiento de todos sus sistemas de carpintería según las exigencias del **Documento Básico "Ahorro de Energía" DB-HE del CTE**, STRUGAL pone a disposición de todos sus prescriptores, el software más completo para el cálculo energético de cerramientos.

EL CTE establece para los cerramientos de un edificio, unos valores necesarios a cumplir en cuanto a transmitancia térmica, permeabilidad al aire, control de condensaciones y factor solar modificado en función de la zona climática, la orientación de las fachadas y los porcentajes de huecos acristalados de las fachadas. Con CADDIE, obtendrá de forma dinámica e intuitiva los valores de los parámetros característicos de los huecos de su edificio, el coeficiente de transmitancia térmica U y el factor solar modificado F del cerramiento en función de dichos parámetros.

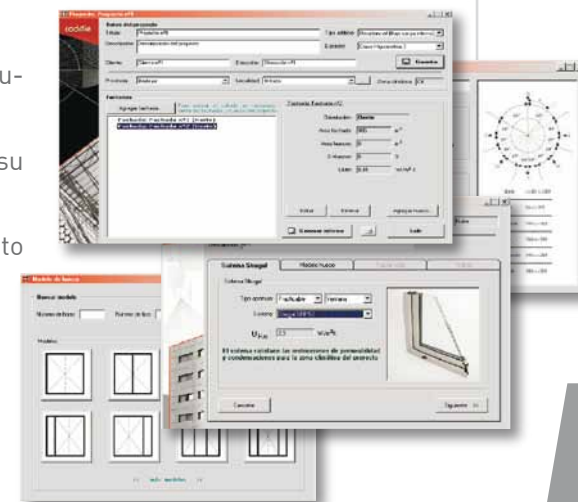


**CTE**  
CÓDIGO TÉCNICO  
DE LA EDIFICACIÓN

## Ajustes más reales, más opciones, mejores posibilidades de gestión...

- ✓ Infinidad de configuraciones de huecos
- ✓ Determinación de la zona climática según localidad y provincia
- ✓ Ajuste dinámico, en tiempo real, del porcentaje de huecos según orientación de las fachadas y del cumplimiento de los parámetros característicos medios de los huecos de su proyecto según la opción simplificada del DB-HE1
- ✓ Hasta 20 tipos de vidrios
- ✓ Posibilidad de archivo y recuperación de su proyecto
- ✓ Posibilidad de impresión de su proyecto personalizado
- ✓ Adaptado al Real Decreto 1371/2007 de 19 de octubre

 **descárgate  
caddie**



Para más información acerca del CTE pinche [aquí](#).

Además, STRUGAL pone a su disposición una amplia red de **Consultores Técnicos** que te asesorarán en todo momento sobre CADDIE y otros temas relacionados con el Código Técnico de la Edificación y nuestros sistemas.

**STRUGAL**  
un diseño para cada idea